

# ROCKSALT OF CERIM

**CERIM**

MADE IN FLORIM

The Rock Salt of Cerim collection reinterprets the flavour of large blocks of rock salt extracted from underground mines and also utilized in the making of walls and salt crystals, its evocative naturalness can give living spaces a contemporary feel. Rock Salt of Cerim is perfectly suited to creating comfortable spaces where you can find repose from the frenzy of daily life, and experience your home as a simple, private space.

La collection Rock Salt of Cerim réinterprète la saveur des grands blocs de sel gemme extraits des mines souterraines et utilisés également pour la réalisation de murs et de cristaux de sel, son caractère naturel suggestif sait moderniser les espaces de vie. Rock Salt of Cerim permet de créer des espaces confortables où se retirer de la frénésie des rythmes quotidiens, pour vivre la maison comme un espace simple et privé.

Die Kollektion Rock Salt of Cerim interpretiert den Flair der großen Steinsalzblöcke, die im Untertagebau gefördert und auch für die Anfertigung von Wänden und Salzkristallen verwendet werden, komplett neu. Dank ihrer atemberaubenden Natürlichkeit werden Wohnräume dem zeitgenössischen Geschmack gerecht. Mit Rock Salt of Cerim sind komfortable Räume möglich, in denen man Ruhe vor der Alltagshektik findet um das Zuhause mühelos einfach und ganz privat erleben kann.

La colección Rock Salt of Cerim reinterpreta el sabor de los grandes bloques de halita extraídos de las minas del subsuelo y utilizados también para la realización de paredes y cristales de sal. Su sugestiva naturalidad es capaz de convertir las viviendas en lugares contemporáneos. Con Rock Salt of Cerim se pueden crear espacios confortables donde poder encontrar la paz, alejados de los frenéticos ritmos cotidianos, para vivir la casa como un espacio sencillo y privado.

**Коллекция Rock Salt of Cerim воспроизводит вид крупных блоков каменной соли, добываемых в подземных коях и используемых также для создания стен и соляных кристаллов. Ее очаровательная натуральность наделяет жилые пространства современностью. При помощи Rock Salt of Cerim можно оформлять комфортные пространства, где можно отдохнуть от суматохи нашей повседневной жизни, превращая дом в оазис уюта и покоя.**

# ROCKSALT OF CERIM

La collezione Rock Salt of Cerim reinterpreta il sapore dei grandi blocchi di salgemma estratti nelle miniere del sottosuolo e utilizzati anche per la realizzazione di pareti e cristalli di sale, la sua suggestiva naturalità è capace di rendere contemporanei gli spazi abitativi. Con Rock Salt of Cerim è possibile creare spazi confortevoli in cui trovare pace dalla frenesia dei ritmi quotidiani, per vivere la casa come spazio semplice e privato.



white gold

## **ROCK SALT OF CERIM**

**WALL:** CRAYONS OF CERIM HAZELNUT 120x240

**FLOOR:** ROCK SALT OF CERIM WHITE GOLD LUCIDO 120x120





## ROCK SALT OF CERIM

WALL: CRAYONS OF CERIM HAZELNUT 120x240

FLOOR: ROCK SALT OF CERIM WHITE GOLD LUCIDO 120x120



danish smoke

**ROCK SALT OF CERIM**

**FLOOR:** ROCK SALT OF CERIM DANISH SMOKE NATURALE 120x120







## ROCK SALT OF CERIM

FLOOR: ROCK SALT OF CERIM DANISH SMOKE NATURALE 120x120





## ROCK SALT OF CERIM

FLOOR: ROCK SALT OF CERIM DANISH SMOKE NATURALE 120x120



maui green

## **ROCK SALT OF CERIM**

**WALL:** CRAYONS OF CERIM MOSS 120x240

**FLOOR:** ROCK SALT OF CERIM MAUI GREEN LUCIDO 60x120





## ROCK SALT OF CERIM

WALL: CRAYONS OF CERIM MOSS 120x240

FLOOR: ROCK SALT OF CERIM MAUI GREEN LUCIDO 60x120







## ROCK SALT OF CERIM

WALL: CRAYONS OF CERIM MOSS 120x240

FLOOR: ROCK SALT OF CERIM MAUI GREEN LUCIDO 60x120



hawaiian red

## **ROCK SALT OF CERIM**

**WALL:** CRAYONS OF CERIM OLD LACE 120x240

**FLOOR:** ROCK SALT OF CERIM HAWAIIAN RED NATURALE 60x60 . 60x120





## ROCK SALT OF CERIM

WALL: CRAYONS OF CERIM OLD LACE 120x240

FLOOR: ROCK SALT OF CERIM HAWAIIAN RED NATURALE 60x60 . 60x120





## ROCK SALT OF CERIM

WALL: CRAYONS OF CERIM OLD LACE 120x240

FLOOR: ROCK SALT OF CERIM HAWAIIAN RED NATURALE 60x60 . 60x120





celtic grey

## **ROCK SALT OF CERIM**

**WALL:** CRAYONS OF CERIM SKYLINE 120x240 . ROCK SALT OF CERIM CELTIC GREY NATURALE 120x120  
**FLOOR:** ROCK SALT OF CERIM CELTIC GREY NATURALE 120x120



# ROCK SALT OF CERIM - RIVESTIMENTO/PAVIMENTO

Wall /Floor - Faïence /Sol - Wandfliese /Bodenfliese - Revestimiento /Pavimento - облицовочная плитка / Напольная

Gres porcellanato smaltato - glazed porcelain stoneware - gres cérame émaillé - glasierte feinsteinzeug - gres porcelánico esmaltado - Глазурованный керамогранит

Squadrato - Squared - Equarri - Rektifiziert - Escuadrado - обтесанный



**WHITE GOLD NATURALE 765849**  
60x120 (23<sup>5/8</sup>"x47<sup>1/4</sup>")  
**WHITE GOLD LUCIDO 765855**  
60x120 (23<sup>5/8</sup>"x47<sup>1/4</sup>")



**WHITE GOLD NATURALE 765883**  
60x60 (23<sup>5/8</sup>"x23<sup>5/8</sup>")  
**WHITE GOLD LUCIDO 765891**  
60x60 (23<sup>5/8</sup>"x23<sup>5/8</sup>")



**WHITE GOLD NATURALE 765905**  
30x60 (11<sup>4/8</sup>"x23<sup>5/8</sup>")  
**WHITE GOLD LUCIDO 765914**  
30x60 (11<sup>4/8</sup>"x23<sup>5/8</sup>")  
**WHITE GOLD BOCCIARDATO 767930**  
30x60 (11<sup>4/8</sup>"x23<sup>5/8</sup>")



**WHITE GOLD NATURALE MOSAICO 766714**  
TESSERE 3x3 (1<sup>1/8</sup>"x1<sup>1/8</sup>")  
30x30 (11<sup>4/8</sup>"x11<sup>4/8</sup>")  
**WHITE GOLD LUCIDO MOSAICO 766711**  
TESSERE 3x3 (1<sup>1/8</sup>"x1<sup>1/8</sup>")  
30x30 (11<sup>4/8</sup>"x11<sup>4/8</sup>")



**WHITE GOLD NATURALE 3D MOSAICO 766716**  
TESSERE 5x30 (2"x11<sup>4/8</sup>")  
30x30 (11<sup>4/8</sup>"x11<sup>4/8</sup>")  
**WHITE GOLD LUCIDO 3D MOSAICO 766713**  
TESSERE 5x30 (2"x11<sup>4/8</sup>")  
30x30 (11<sup>4/8</sup>"x11<sup>4/8</sup>")



**WHITE GOLD MODULO LIST SFALSATO MIX 766710** 15x60 (5<sup>7/8</sup>"x23<sup>5/8</sup>")



**MATITA INOX 719674**  
0,5x60 (1/4"x23<sup>5/8</sup>")

Pezzi speciali Special trims Pièces spéciales Formstücke Piezas especiales Специальные изделия	<b>BATTISCOPA</b> 4,6x60 (1 <sup>3/4</sup> "x23 <sup>5/8</sup> ")
<b>WHITE GOLD NATURALE</b>	<b>766718</b>
<b>WHITE GOLD LUCIDO</b>	<b>766719</b>

spessore  
**10mm**



**WHITE GOLD NATURALE 766907**  
120x240 (47<sup>1/4</sup>"x94<sup>1/2</sup>")  
**WHITE GOLD LUCIDO 766912**  
120x240 (47<sup>1/4</sup>"x94<sup>1/2</sup>")



**WHITE GOLD NATURALE MOSAICO 766768**  
TESSERE 7,5x7,5 (3"x3")  
30x30 (11<sup>4/8</sup>"x11<sup>4/8</sup>")  
**WHITE GOLD LUCIDO MOSAICO 766771**  
TESSERE 7,5x7,5 (3"x3")  
30x30 (11<sup>4/8</sup>"x11<sup>4/8</sup>")



**WHITE GOLD NATURALE MURETTO 766760**  
TESSERE 7,5x15 (3"x6")  
30x30 (11<sup>4/8</sup>"x11<sup>4/8</sup>")  
**WHITE GOLD LUCIDO MURETTO 766760**  
TESSERE 7,5x15 (3"x6")  
30x30 (11<sup>4/8</sup>"x11<sup>4/8</sup>")

**WHITE GOLD NATURALE 766917**  
120x120 (47<sup>1/4</sup>"x47<sup>1/4</sup>")  
**WHITE GOLD LUCIDO 766923**  
120x120 (47<sup>1/4</sup>"x47<sup>1/4</sup>")



**WHITE GOLD NATURALE 766929**  
60x120 (23<sup>5/8</sup>"x47<sup>1/4</sup>")  
**WHITE GOLD LUCIDO 766934**  
60x120 (23<sup>5/8</sup>"x47<sup>1/4</sup>")

Pezzi speciali Special trims Pièces spéciales Formstücke Piezas especiales Специальные изделия	<b>BATTISCOPA</b> 4,6x60 (1 <sup>3/4</sup> "x23 <sup>5/8</sup> ")
<b>WHITE GOLD NATURALE</b>	<b>766777</b>
<b>WHITE GOLD LUCIDO</b>	<b>766786</b>

spessore  
**6mm**

FLORIM OVERSIZE  
**magnUm**

Pavimento - Floor - Sol - Bodenfliese - Pavimento - Напольная

Gres fine porcellanato - fine porcelain stoneware - gres cérame fin feinsteinzeug - kollektionen - gres porcelánico fino - фарфорового керамогранит

Squadrato - Squared - Equarri - Rektifiziert - Escuadrado - обтесанный

spessore  
**20mm**



**WHITE GOLD BOCCIARDATO 20mm 765928**  
60x120 (23<sup>5/8</sup>"x47<sup>1/4</sup>")



**WHITE GOLD BOCCIARDATO 20mm 765934**  
60x60 (23<sup>5/8</sup>"x23<sup>5/8</sup>")



white gold

# ROCK SALT OF CERIM - RIVESTIMENTO/PAVIMENTO

Wall /Floor - Faïence /Sol - Wandfliese /Bodenfliese - Revestimiento /Pavimento - облицовочная плитка / Напольная

Gres porcellanato smaltato - glazed porcelain stoneware - gres cérame émaillé - glasierte feinsteinzeug - gres porcelánico esmaltado - Глазурованный керамогранит

Squadrato - Squared - Equarri - Rektifiziert - Escuadrado - обтесанный



**CELTIC GREY NATURALE 765850**  
60x120 (23<sup>5/8</sup>"x47<sup>1/4</sup>")  
**CELTIC GREY LUCIDO 765856**  
60x120 (23<sup>5/8</sup>"x47<sup>1/4</sup>")



**CELTIC GREY NATURALE 765884**  
60x60 (23<sup>5/8</sup>"x23<sup>5/8</sup>")  
**CELTIC GREY LUCIDO 765895**  
60x60 (23<sup>5/8</sup>"x23<sup>5/8</sup>")



**CELTIC GREY NATURALE 765909**  
30x60 (11<sup>4/8</sup>"x23<sup>5/8</sup>")  
**CELTIC GREY LUCIDO 765916**  
30x60 (11<sup>4/8</sup>"x23<sup>5/8</sup>")  
**CELTIC GREY BOCCIARDATO 767932**  
30x60 (11<sup>4/8</sup>"x23<sup>5/8</sup>")



**CELTIC GREY NATURALE MOSAICO 766717**  
TESSERE 3x3 (1<sup>1/8</sup>"x1<sup>1/8</sup>")  
30x30 (11<sup>4/8</sup>"x11<sup>4/8</sup>")  
**CELTIC GREY LUCIDO MOSAICO 766715**  
TESSERE 3x3 (1<sup>1/8</sup>"x1<sup>1/8</sup>")  
30x30 (11<sup>4/8</sup>"x11<sup>4/8</sup>")



**CELTIC GREY NATURALE 3D MOSAICO 766727**  
TESSERE 5x30 (2"x11<sup>4/8</sup>")  
30x30 (11<sup>4/8</sup>"x11<sup>4/8</sup>")  
**CELTIC GREY LUCIDO 3D MOSAICO 766728**  
TESSERE 5x30 (2"x11<sup>4/8</sup>")  
30x30 (11<sup>4/8</sup>"x11<sup>4/8</sup>")



**CELTIC GREY MODULO LIST SFALSATO MIX 766752** 15x60 (5<sup>7/8</sup>"x23<sup>5/8</sup>")

**MATITA INOX 719674**  
0,5x60 (1/4"x23<sup>5/8</sup>")

Pezzi speciali Special trims Pièces spéciales Formstücke Piezas especiales Специальные изделия	<b>BATTISCOPA</b> 4,6x60 (1 <sup>3/4</sup> "x23 <sup>5/8</sup> ")
<b>CELTIC GREY NATURALE</b>	<b>766720</b>
<b>CELTIC GREY LUCIDO</b>	<b>766739</b>

spessore  
10mm



**CELTIC GREY NATURALE 766908**  
120x240 (47<sup>1/4</sup>"x94<sup>1/2</sup>")  
**CELTIC GREY LUCIDO 766913**  
120x240 (47<sup>1/4</sup>"x94<sup>1/2</sup>")



**CELTIC GREY NATURALE 766919**  
120x120 (47<sup>1/4</sup>"x47<sup>1/4</sup>")  
**CELTIC GREY LUCIDO 766924**  
120x120 (47<sup>1/4</sup>"x47<sup>1/4</sup>")



**CELTIC GREY NATURALE 766930**  
60x120 (23<sup>5/8</sup>"x47<sup>1/4</sup>")  
**CELTIC GREY LUCIDO 766935**  
60x120 (23<sup>5/8</sup>"x47<sup>1/4</sup>")

spessore  
6mm

FLORIM OVERSIZE  
**magnUm**



**CELTIC GREY NATURALE MOSAICO 766773**  
TESSERE 7,5x7,5 (3"x3")  
30x30 (11<sup>4/8</sup>"x11<sup>4/8</sup>")  
**CELTIC GREY LUCIDO MOSAICO 766774**  
TESSERE 7,5x7,5 (3"x3")  
30x30 (11<sup>4/8</sup>"x11<sup>4/8</sup>")



**CELTIC GREY NATURALE MURETTO 766758**  
TESSERE 7,5x15 (3"x6")  
30x30 (11<sup>4/8</sup>"x11<sup>4/8</sup>")  
**CELTIC GREY LUCIDO MURETTO 766761**  
TESSERE 7,5x15 (3"x6")  
30x30 (11<sup>4/8</sup>"x11<sup>4/8</sup>")

Pavimento - Floor - Sol - Bodenfliese - Pavimento - Напольная

Gres fine porcellanato - fine porcelain stoneware - gres cérame fin feinsteinzeug - kollektionen - gres porcelánico fino - фарфорового керамогранит

Squadrato - Squared - Equarri - Rektifiziert - Escuadrado - обтесанный

spessore  
20mm



**CELTIC GREY BOCCIARDATO 20mm 765932**  
60x120 (23<sup>5/8</sup>"x47<sup>1/4</sup>")



**CELTIC GREY BOCCIARDATO 20mm 765937**  
60x60 (23<sup>5/8</sup>"x23<sup>5/8</sup>")

Pezzi speciali Special trims Pièces spéciales Formstücke Piezas especiales Специальные изделия	<b>BATTISCOPA</b> 4,6x60 (1 <sup>3/4</sup> "x23 <sup>5/8</sup> ")
<b>CELTIC GREY NATURALE</b>	<b>766781</b>
<b>CELTIC GREY LUCIDO</b>	<b>766787</b>



celtic grey

# ROCK SALT OF CERIM - RIVESTIMENTO/PAVIMENTO

Wall /Floor - Faïence /Sol - Wandfliese /Bodenfliese - Revestimiento /Pavimento - облицовочная плитка / Напольная

Gres porcellanato smaltato - glazed porcelain stoneware - gres cérame émaillé - glasierte feinsteinzeug - gres porcelánico esmaltado - Глазурованный керамогранит

Squadrato - Squared - Equarri - Rektifiziert - Escuadrado - обтесанный



**DANISH SMOKE NATURALE 765851**  
60x120 (23<sup>5/8</sup>"x47<sup>1/4</sup>")  
**DANISH SMOKE LUCIDO 765857**  
60x120 (23<sup>5/8</sup>"x47<sup>1/4</sup>")



**DANISH SMOKE NATURALE 765885**  
60x60 (23<sup>5/8</sup>"x23<sup>5/8</sup>")  
**DANISH SMOKE LUCIDO 765896**  
60x60 (23<sup>5/8</sup>"x23<sup>5/8</sup>")



**DANISH SMOKE NATURALE 765910**  
30x60 (11<sup>4/8</sup>"x23<sup>5/8</sup>")  
**DANISH SMOKE LUCIDO 765917**  
30x60 (11<sup>4/8</sup>"x23<sup>5/8</sup>")  
**DANISH SMOKE BOCCIARDATO 767933**  
30x60 (11<sup>4/8</sup>"x23<sup>5/8</sup>")



**DANISH SMOKE NATURALE MOSAICO 766729**  
TESSERE 3x3 (1<sup>1/8</sup>"x1<sup>1/8</sup>")  
30x30 (11<sup>4/8</sup>"x11<sup>4/8</sup>")  
**DANISH SMOKE LUCIDO MOSAICO 766730**  
TESSERE 3x3 (1<sup>1/8</sup>"x1<sup>1/8</sup>")  
30x30 (11<sup>4/8</sup>"x11<sup>4/8</sup>")



**DANISH SMOKE NATURALE 3D MOSAICO 766731**  
TESSERE 5x30 (2"x11<sup>4/8</sup>")  
30x30 (11<sup>4/8</sup>"x11<sup>4/8</sup>")  
**DANISH SMOKE LUCIDO 3D MOSAICO 766732**  
TESSERE 5x30 (2"x11<sup>4/8</sup>")  
30x30 (11<sup>4/8</sup>"x11<sup>4/8</sup>")



**DANISH SMOKE MODULO LIST SFALSATO MIX 766753** 15x60 (5<sup>7/8</sup>"x23<sup>5/8</sup>")



**MATITA INOX 719674**  
0,5x60 (1/4"x23<sup>5/8</sup>")

Pezzi speciali Special trims Pièces spéciales Formstücke Piezas especiales Специальные изделия	<b>BATTISCOPIA</b> 4,6x60 (1 <sup>3/4</sup> "x23 <sup>5/8</sup> ")
<b>DANISH SMOKE NATURALE</b>	<b>766721</b>
<b>DANISH SMOKE LUCIDO</b>	<b>766742</b>

spessore  
10mm



**DANISH SMOKE NATURALE MOSAICO 766775**  
TESSERE 7,5x7,5 (3"x3")  
30x30 (11<sup>4/8</sup>"x11<sup>4/8</sup>")  
**DANISH SMOKE LUCIDO MOSAICO 766776**  
TESSERE 7,5x7,5 (3"x3")  
30x30 (11<sup>4/8</sup>"x11<sup>4/8</sup>")

spessore  
6mm  
FLORIM OVERSIZE  
magnUm



**DANISH SMOKE NATURALE MURETTO 766764**  
TESSERE 7,5x15 (3"x6")  
30x30 (11<sup>4/8</sup>"x11<sup>4/8</sup>")  
**DANISH SMOKE LUCIDO MURETTO 766765**  
TESSERE 7,5x15 (3"x6")  
30x30 (11<sup>4/8</sup>"x11<sup>4/8</sup>")



**DANISH SMOKE NATURALE MURETTO 766764**  
TESSERE 7,5x15 (3"x6")  
30x30 (11<sup>4/8</sup>"x11<sup>4/8</sup>")  
**DANISH SMOKE LUCIDO MURETTO 766765**  
TESSERE 7,5x15 (3"x6")  
30x30 (11<sup>4/8</sup>"x11<sup>4/8</sup>")



**DANISH SMOKE NATURALE 120x240 766914**  
120x240 (47<sup>1/4</sup>"x94<sup>1/2</sup>")  
**DANISH SMOKE LUCIDO 766914**  
120x240 (47<sup>1/4</sup>"x94<sup>1/2</sup>")

**DANISH SMOKE NATURALE 766920**  
120x120 (47<sup>1/4</sup>"x47<sup>1/4</sup>")  
**DANISH SMOKE LUCIDO 766925**  
120x120 (47<sup>1/4</sup>"x47<sup>1/4</sup>")



**DANISH SMOKE NATURALE 766931**  
60x120 (23<sup>5/8</sup>"x47<sup>1/4</sup>")  
**DANISH SMOKE LUCIDO 766936**  
60x120 (23<sup>5/8</sup>"x47<sup>1/4</sup>")

Pezzi speciali Special trims Pièces spéciales Formstücke Piezas especiales Специальные изделия	<b>BATTISCOPIA</b> 4,6x60 (1 <sup>3/4</sup> "x23 <sup>5/8</sup> ")
<b>DANISH SMOKE NATURALE</b>	<b>766783</b>
<b>DANISH SMOKE LUCIDO</b>	<b>766788</b>

Pavimento - Floor - Sol - Bodenfliese - Pavimento - Напольная

Gres fine porcellanato - fine porcelain stoneware - gres cérame fin feinsteinzeug - kollektionen - gres porcelánico fino - фарфорового керамогранит

Squadrato - Squared - Equarri - Rektifiziert - Escuadrado - обтесанный

spessore  
20mm



**DANISH SMOKE BOCCIARDATO 20mm 768498**  
60x120 (23<sup>5/8</sup>"x47<sup>1/4</sup>")



**DANISH SMOKE BOCCIARDATO 20mm 768500**  
60x60 (23<sup>5/8</sup>"x23<sup>5/8</sup>")





danish smoke

# ROCK SALT OF CERIM - RIVESTIMENTO/PAVIMENTO

Wall /Floor - Faïence /Sol - Wandfliese /Bodenfliese - Revestimiento /Pavimento - облицовочная плитка / Напольная

Gres porcellanato smaltato - glazed porcelain stoneware - gres cérame émaillé - glasierte feinsteinzeug - gres porcelánico esmaltado - Глазурованный керамогранит

Squadrato - Squared - Equarri - Rektifiziert - Escuadrado - обтесанный



**MAUI GREEN NATURALE 765852**  
60x120 (23<sup>5/8</sup>"x47<sup>1/4</sup>")  
**MAUI GREEN LUCIDO 765858**  
60x120 (23<sup>5/8</sup>"x47<sup>1/4</sup>")



**MAUI GREEN NATURALE MOSAICO 766733**  
TESSERE 3x3 (1<sup>1/8</sup>"x1<sup>1/8</sup>")  
30x30 (11<sup>4/5</sup>"x11<sup>4/5</sup>")  
**MAUI GREEN LUCIDO MOSAICO 766734**  
TESSERE 3x3 (1<sup>1/8</sup>"x1<sup>1/8</sup>")  
30x30 (11<sup>4/5</sup>"x11<sup>4/5</sup>")



**MAUI GREEN MODULO LIST SFALSATO MIX 766754** 15x60 (5<sup>7/8</sup>"x23<sup>5/8</sup>")



**MAUI GREEN NATURALE 765887**  
60x60 (23<sup>5/8</sup>"x23<sup>5/8</sup>")  
**MAUI GREEN LUCIDO 765897**  
60x60 (23<sup>5/8</sup>"x23<sup>5/8</sup>")



**MAUI GREEN NATURALE 765911**  
30x60 (11<sup>4/5</sup>"x23<sup>5/8</sup>")  
**MAUI GREEN LUCIDO 765918**  
30x60 (11<sup>4/5</sup>"x23<sup>5/8</sup>")  
**MAUI GREEN BOCCIARDATO 767934**  
30x60 (11<sup>4/5</sup>"x23<sup>5/8</sup>")



**MAUI GREEN NATURALE 3D MOSAICO 766735**  
TESSERE 5x30 (2"x11<sup>4/5</sup>")  
30x30 (11<sup>4/5</sup>"x11<sup>4/5</sup>")  
**MAUI GREEN LUCIDO 3D MOSAICO 766736**  
TESSERE 5x30 (2"x11<sup>4/5</sup>")  
30x30 (11<sup>4/5</sup>"x11<sup>4/5</sup>")



**MATITA INOX 719674**  
0,5x60 (1/4"x23<sup>5/8</sup>")

spessore  
10mm



**MAUI GREEN NATURALE 766910**  
120x240 (47<sup>1/4</sup>"x94<sup>1/2</sup>")  
**MAUI GREEN LUCIDO 766915**  
120x240 (47<sup>1/4</sup>"x94<sup>1/2</sup>")



**MAUI GREEN NATURALE 766921**  
120x120 (47<sup>1/4</sup>"x47<sup>1/4</sup>")  
**MAUI GREEN LUCIDO 766927**  
120x120 (47<sup>1/4</sup>"x47<sup>1/4</sup>")



**MAUI GREEN NATURALE 766932**  
60x120 (23<sup>5/8</sup>"x47<sup>1/4</sup>")  
**MAUI GREEN LUCIDO 766937**  
60x120 (23<sup>5/8</sup>"x47<sup>1/4</sup>")

spessore  
6mm

FLORIM OVERSIZE  
**magnUm**



**MAUI GREEN NATURALE MOSAICO 766778**  
TESSERE 7,5x7,5 (3"x3")  
30x30 (11<sup>4/5</sup>"x11<sup>4/5</sup>")  
**MAUI GREEN LUCIDO MOSAICO 766779**  
TESSERE 7,5x7,5 (3"x3")  
30x30 (11<sup>4/5</sup>"x11<sup>4/5</sup>")



**MAUI GREEN NATURALE MURETTO 766778**  
TESSERE 7,5x15 (3"x6")  
30x30 (11<sup>4/5</sup>"x11<sup>4/5</sup>")  
**MAUI GREEN LUCIDO MURETTO 766779**  
TESSERE 7,5x15 (3"x6")  
30x30 (11<sup>4/5</sup>"x11<sup>4/5</sup>")

Pezzi speciali Special trims Pièces spéciales Formstücke Piezas especiales Специальные изделия	<b>BATTISCOPA</b> 4,6x60 (1 <sup>3/4</sup> "x23 <sup>5/8</sup> ")
<b>MAUI GREEN NATURALE</b>	<b>766722</b>
<b>MAUI GREEN LUCIDO</b>	<b>766744</b>

Pezzi speciali Special trims Pièces spéciales Formstücke Piezas especiales Специальные изделия	<b>BATTISCOPA</b> 4,6x60 (1 <sup>3/4</sup> "x23 <sup>5/8</sup> ")
<b>MAUI GREEN NATURALE</b>	<b>766784</b>
<b>MAUI GREEN LUCIDO</b>	<b>766789</b>



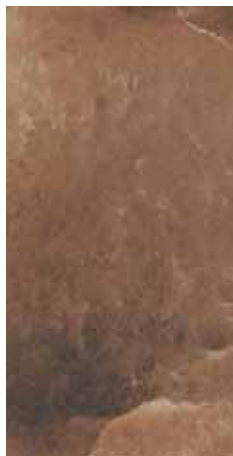
maui green

# ROCK SALT OF CERIM - RIVESTIMENTO/PAVIMENTO

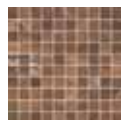
Wall /Floor - Faïence /Sol - Wandfliese /Bodenfliese - Revestimiento /Pavimento - облицовочная плитка / Напольная

Gres porcellanato smaltato - glazed porcelain stoneware - gres cérame émaillé - glasierte feinsteinzeug - gres porcelánico esmaltado - Глазурованный керамогранит

Squadrato - Squared - Equarri - Rektifiziert - Escuadrado - обтесанный



**HAWAIIAN RED NATURALE 765853**  
60x120 (23<sup>5/8</sup>"x47<sup>1/4</sup>")  
**HAWAIIAN RED LUCIDO 765859**  
60x120 (23<sup>5/8</sup>"x47<sup>1/4</sup>")



**HAWAIIAN RED NATURALE MOSAICO 766737**  
TESSERE 3x3 (1<sup>1/8</sup>"x1<sup>1/8</sup>")  
30x30 (11<sup>4/5</sup>"x11<sup>4/5</sup>")  
**HAWAIIAN RED LUCIDO MOSAICO 766738**  
TESSERE 3x3 (1<sup>1/8</sup>"x1<sup>1/8</sup>")  
30x30 (11<sup>4/5</sup>"x11<sup>4/5</sup>")



**HAWAIIAN RED MODULO LIST SFALSATO MIX 766755** 15x60 (5<sup>7/8</sup>"x23<sup>5/8</sup>")



**HAWAIIAN RED NATURALE 765889**  
60x60 (23<sup>5/8</sup>"x23<sup>5/8</sup>")  
**HAWAIIAN RED LUCIDO 765898**  
60x60 (23<sup>5/8</sup>"x23<sup>5/8</sup>")



**HAWAIIAN RED NATURALE 765912**  
30x60 (11<sup>4/5</sup>"x23<sup>5/8</sup>")  
**HAWAIIAN RED LUCIDO 765919**  
30x60 (11<sup>4/5</sup>"x23<sup>5/8</sup>")  
**HAWAIIAN RED BOCCIARDATO 767935**  
30x60 (11<sup>4/5</sup>"x23<sup>5/8</sup>")



**HAWAIIAN RED NATURALE 3D MOSAICO 766740**  
TESSERE 5x30 (2"x11<sup>4/5</sup>")  
30x30 (11<sup>4/5</sup>"x11<sup>4/5</sup>")  
**HAWAIIAN RED LUCIDO 3D MOSAICO 766741**  
TESSERE 5x30 (2"x11<sup>4/5</sup>")  
30x30 (11<sup>4/5</sup>"x11<sup>4/5</sup>")



**MATITA INOX 719674**  
0,5x60 (1/4"x23<sup>5/8</sup>")

spessore  
10mm



**HAWAIIAN RED NATURALE 766911**  
120x240 (47<sup>1/4</sup>"x94<sup>1/2</sup>")  
**HAWAIIAN RED LUCIDO 766916**  
120x240 (47<sup>1/4</sup>"x94<sup>1/2</sup>")



**HAWAIIAN RED NATURALE 766922**  
120x120 (47<sup>1/4</sup>"x47<sup>1/4</sup>")  
**HAWAIIAN RED LUCIDO 766928**  
120x120 (47<sup>1/4</sup>"x47<sup>1/4</sup>")



**HAWAIIAN RED NATURALE 766933**  
60x120 (23<sup>5/8</sup>"x47<sup>1/4</sup>")  
**HAWAIIAN RED LUCIDO 766938**  
60x120 (23<sup>5/8</sup>"x47<sup>1/4</sup>")

spessore  
6mm

FLORIM OVERSIZE  
**magnUm**



**HAWAIIAN RED NATURALE MOSAICO 766780**  
TESSERE 7,5x7,5 (3"x3")  
30x30 (11<sup>4/5</sup>"x11<sup>4/5</sup>")  
**HAWAIIAN RED LUCIDO MOSAICO 766782**  
TESSERE 7,5x7,5 (3"x3")  
30x30 (11<sup>4/5</sup>"x11<sup>4/5</sup>")



**HAWAIIAN RED NATURALE MURETTO 766770**  
TESSERE 7,5x15 (3"x6")  
30x30 (11<sup>4/5</sup>"x11<sup>4/5</sup>")  
**HAWAIIAN RED LUCIDO MURETTO 766772**  
TESSERE 7,5x15 (3"x6")  
30x30 (11<sup>4/5</sup>"x11<sup>4/5</sup>")

Pezzi speciali Special trims Pièces spéciales Formstücke Piezas especiales Специальные изделия	BATTISCOPA 4,6x60 (1 <sup>3/4</sup> "x23 <sup>5/8</sup> ")
HAWAIIAN RED NATURALE	<b>766723</b>
HAWAIIAN RED LUCIDO	<b>766745</b>

Pezzi speciali Special trims Pièces spéciales Formstücke Piezas especiales Специальные изделия	BATTISCOPA 4,6x60 (1 <sup>3/4</sup> "x23 <sup>5/8</sup> ")
HAWAIIAN RED NATURALE	<b>766785</b>
HAWAIIAN RED LUCIDO	<b>766790</b>



hawaiian red

# ROCK SALT OF CERIM - IGIENE E PULIZIA

## **PULIZIA DURANTE LA POSA.**

Nel caso si utilizzi stucco cementizio per riempire le fughe, rimuoverne i residui prima che si induriscano completamente. Nel caso in cui restino ancora tracce di sporco, ricorrere a un detergente a base acida tra quelli disponibili sul mercato. Non utilizzare mai acidi puri o detergenti acidi troppo aggressivi, perché rischiano di intaccare il sigillante delle fughe.

## **PULIZIA ORDINARIA.**

Per una pulizia generale, spazzare il pavimento o passare l'aspirapolvere per rimuovere sporco o altri residui. In seguito, lavare il pavimento con uno straccio inumidito da una soluzione a base di acqua calda e un detergente multiuso. Non utilizzare per la pulizia sostanze acide o basiche ad alta concentrazione, ma ricorrere sempre a soluzioni diluite. Le procedure di pulizia qui descritte sono adatte anche per rivestimenti e pezzi speciali.

## **CLEANING DURING LAYING.**

If cement grouts are used, remove all residues before completely set. If some traces of dirt are still left, use an acid detergent of the kind available on the market. Never use pure acids or over-strong acid detergents because they may damage the grout.

## **ROUTINE CLEANING.**

For general cleaning, brush the floor or use a vacuum cleaner to remove dirt or other residues. Afterwards, wash the floor with a cloth wet with a solution of a multipurpose detergent in hot water. Never clean with highly concentrated acids or bases; always use diluted solutions. The cleaning procedures described above also apply for wall tiles and trims.

## **NETTOYAGE PENDANT LA POSE.**

Si l'on utilise du mortier-colle pour remplir les joints, enlever les résidus avant leur durcissement. S'il reste encore des traces de saleté, nettoyer avec un nettoyeur à base acide que vous choisirez parmi ceux disponibles sur le marché. Ne jamais utiliser d'acides purs ou de détergents acides trop agressifs, car ils risquent d'attaquer le produit de jointoiement.

## **NETTOYAGE ORDINAIRE.**

Pour un nettoyage général, balayer le carrelage ou passer l'aspirateur afin d'enlever la saleté ou d'autres résidus. Puis, laver le carrelage avec une serpillière trempée dans de l'eau chaude additionnée d'un détergent multi-usage. Ne pas utiliser de substances acides ou basiques à forte concentration, mais toujours des solutions diluées. Les procédures de nettoyage décrites ci-après sont également adaptées pour les revêtements et les carreaux spéciaux.

## **REINIGUNG WÄHREND DES VERLEGENS.**

Falls zur Verfügung eine zementhaltige Fugenmasse verwendet wird, müssen die Rückstände entfernt werden, bevor sie vollständig härten. Falls noch Schmutzspuren zurückbleiben, einen handelsüblichen Reiniger auf Säurebasis verwenden. Nie unverdünnte Säuren oder zu aggressive einiger benutzen, da sie die Fugenmasse angreifen können.

## **NORMALE REINIGUNG.**

Für eine normale Bodenreinigung den Schmutz oder sonstige Verunreinigungen mit einem Besen oder Staubsauger entfernen. Dann den Boden mit einem Lappen und einer Lösung aus heißem Wasser und Mehrzweckreiniger wischen. Keine hochkonzentrierten säure- oder laugenhaltige Reinigungsmittel, sondern immer verdünnte Lösungen verwenden. Die hier beschriebenen Reinigungsvorgänge eignen sich auch für Wandfliesen und Formteile.

## **LIMPIEZA DURANTE LA COLOCACIÓN.**

Si se ha usado masillado de cemento para llenar las juntas, quitar los residuos antes de que se endurezcan completamente. En caso de que sigan quedando restos de suciedad, recurrir a un detergente de base ácida de los que existen en el mercado. No utilizar nunca ácidos puros ni detergentes ácidos demasiado agresivos, pues podrían corroer el sellador de las juntas.

## **LIMPIEZA ORDINARIA.**

Para una limpieza general, barrer el suelo o pasar la aspiradora con el fin de eliminar la suciedad u otros residuos, después limpiar con un trapo ligeramente humedecido con una solución a base de agua caliente y un detergente multiuso. Para la limpieza, no utilizar sustancias ácidas ni básicas muy concentradas: emplear siempre soluciones diluidas. Los métodos de limpieza que se acaban de describir valen también para la limpieza de los revestimientos y las piezas especiales.

## **ЧИСТКА ВО ВРЕМЯ УКЛАДКИ.**

Если используется цементный раствор для заполнения швов, удалите его остатки до полного отвердевания. Если останутся следы загрязнения, используйте имеющееся, продаже моющее средство на кислотной основе. Ни в коем случае не используйте кислоты в чистом виде или слишком агрессивные моющие средства на кислотной основе, потому что они могут повредить швы.

## **ОБЫЧНАЯ ЧИСТКА.**

Для общей уборки подметите пол или очистите его пылесосом для удаления грязи и других остатков. После этого вымойте пол тряпкой, смоченной раствором из теплой воды и универсального моющего средства. Ни в коем случае не пользуйтесь для чистки высококонцентрированными кислотными или щелочными веществами, всегда используйте разбавленные растворы. Описанные выше процедуры чистки пригодны также для облицовочной плитки и специальных изделий.

# ROCK SALT OF CERIM - TECHNICAL INFO

Vantaggi tecnici - Technical advantages - Avantages techniques  
 Technische Vorteile - Ventajas técnicas - Технические преимущества



- Lastra monolitica compatta di spessore 2 cm squadrata e rettificata
- Compact monolithic slab 2 cm thick squared and rectified
- Dalle monolithique compacte de 2 cm d'épaisseur, équarrie et rectifiée
- Kompakte monolithische Platte, 2 cm dick, rechteckig und scharfkantig geschliffen
- Losa monolítica compacta de 2 cm de espesor, escuadrada y rectificada.
- Монолитная плотная плита толщиной 2 см, с обрезанными и выровненными кромками



- INGELIVO
- FROST RESISTANT
- INGÉLIF
- FROSTBESTÄNDIG
- RESISTENTE A LA HELADA
- МОРОЗОСТОЯКАЯ



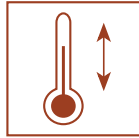
- ELEVATA RESISTENZA AI CARICHI STATICI
- HIGH STATIC LOAD RESISTANCE
- RÉSISTANCE ÉLEVÉE AUX CHARGES STATIQUES
- HOHE STATISCHE BELASTBARKEIT
- ELEVADA RESISTENCIA A LAS CARGAS ESTÁTICAS
- ВЫДЕРЖИВАЕТ БОЛЬШИЕ СТАТИЧЕСКИЕ НАГРУЗКИ



- FACILE DA POSARE
- EASY TO INSTALL
- FACILE À POSER
- VERLEGELEICHT
- FÁCIL DE COLOCAR
- ЛЕГКО УКЛАДЫВАЕТСЯ



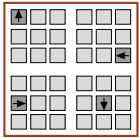
- ANTISCIVOLO R11
- ANTI SLIP R11
- ANTIDÉRAPANT R11
- RUTSCHFEST R11
- ANTIDESLIZANTE R11
- НЕСКОЛЬЗКАЯ - R11



- RESISTENTE AGLI SBALZI TERMICI
- THERMAL SHOCK RESISTANT
- RÉSISTANT AUX ÉCARTS THERMIQUES
- TEMPERATURWECHSELBESTÄNDIG
- RESISTENTE A LAS OSCILACIONES TÉRMICAS
- СТОЙКАЯ К ТЕПЛОВЫМ ПЕРЕПАДАМ



- FACILE DA PULIRE
- EASY TO CLEAN
- FACILE À NETTOYER
- REINIGUNGSLEICHT
- FÁCIL DE LIMPIAR
- ЛЕГКО ЧИСТИТСЯ



- RIMOVIBILE E RIUTILIZZABILE
- REMOVABLE AND REUSABLE
- DÉMONTABLE ET RÉUTILISABLE
- ENTFERNBAR UND WIEDERVERWENDBAR
- DESMONTABLE Y REUTILIZABLE
- МОЖЕТ СНИМАТЬСЯ И ПОВТОРНО ИСПОЛЬЗОВАТЬСЯ



- INATTACCABILE DA AGENTI CHIMICI E MUFFE
- IMPERVIOUS TO ATTACK BY CHEMICALS OR MOULD
- RÉSISTANT AUX AGENTS CHIMIQUES ET AUX MOISSISSURES
- UNANGREIFBAR DURCH CHEMISCHE STOFFE UND SCHIMMEL
- RESISTENTE A LOS AGENTES QUÍMICOS Y A LOS MOHOS
- НЕ ПОДВЕРГАЕТСЯ ВОЗДЕЙСТВИЮ ХИМИЧЕСКИХ ВЕЩЕСТВ И ПЛЕСЕНИ

## Applicazioni - Applications - Applications - Verlegung - Aplicaciones - Применения

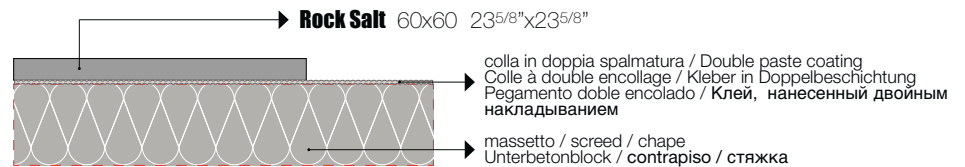
- Posa diretta su erba
- Direct installation on grass
- Pose direct sur de l'herbe
- Verlegung direkt auf Rasen
- Colocación directa sobre hierba
- Прямая укладка на траву



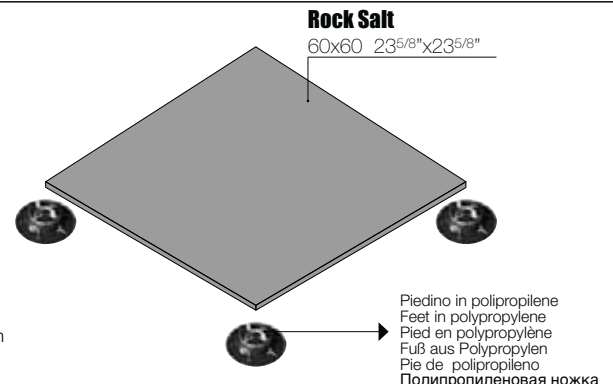
- Posa diretta su ghiaia
- Direct installation over gravel
- Pose direct sur du gravier
- Verlegung direkt auf Kies
- Colocación directa sobre grava
- Прямая укладка на гальку



- Posa su massetto cementizio
- Installation on sand-cement screed
- Pose sur chape ciment
- Verlegung auf Zement-Unterbetonblock
- Colocación sobre contrapiso de hormigón
- Укладка на цементную стяжку



- Posa su piedini fissi o regolabili
- Installation on fixed or adjustable feet
- Pose sur pieds fixes ou réglables
- Verlegung auf feststehende oder regulierbare FüÙe
- Colocación sobre pies fijos o regulables
- Укладка на фиксированных или регулируемых ножках



Per le specifiche di utilizzo dei sistemi sopraelevati vedi il sito [www.florim.com](http://www.florim.com)  
 For the specifics on use of raised systems visit the site [www.florim.com](http://www.florim.com)  
 Pour les caractéristiques d'utilisation des systèmes surélevés, voir le site [www.florim.com](http://www.florim.com)  
 Für die Nutzungsbedingungen der Doppelbodensysteme siehe Webseite [www.florim.com](http://www.florim.com)  
 Para las especificaciones de empleo de los sistemas sobreelevados consulte el sitio web [www.florim.com](http://www.florim.com)  
 Технические характеристики систем фальшполов см. на сайте [www.florim.com](http://www.florim.com)

Le lastre ceramiche sono sottoposte a un trattamento di compattazione termica che assicura resistenza e durata nel tempo. Il bassissimo assorbimento d'acqua rende perciò il materiale ingelivo. Ciò può comportare ristagni d'acqua superficiali anche per materiale installato a regola d'arte. / Ceramic tiles undergo a compacting thermal treatment that ensures resistance and durability. The low level of water absorption makes the slabs frost resistant. This could result in superficial water stagnations even if materials are installed in a workmanlike manner. / Les carreaux de céramique subissent un traitement thermique de compactage qui assure résistance et durabilité. Le bas niveau d'absorption d'eau rend les dalles résistant au gel. Il pourrait en résulter des stagnations d'eau superficielles, même si les dalles ont été installées dans les règles de l'art. / Die Keramikplatten werden einer thermischen Verdichtung unterzogen, welche die Widerstandsfähigkeit und Langlebigkeit sichert. Die extrem niedrige Wasseraufnahme macht das Material frostsicher. Die hohe Materialdichte kann, auch bei einer perfekten Verlegung, eine längere Abtrocknungszeit von angestaumtem Wasser zur Folge haben. / Las baldosas cerámicas se someten a un tratamiento de compactación térmica que asegura resistencia y durabilidad. La baja absorción de agua hace que las baldosas resistan al hielo. Esto podría resultar en estancamientos superficiales de agua, incluso si los materiales están instalados según las reglas del arte. / Керамическая плитка подвергается термическому уплотнению, что обеспечивает ей прочность и износостойкость. За счёт очень низкого водопоглощения она не промерзает, при этом даже при правильной укладке возможны застои воды на поверхности плитки.



SGBP 2018-1992



	Sistema di gestione della Qualità: <b>Certificato n°, 50 100 1271</b>
	Sistema di gestione dell'Ambiente: <b>Certificato n°, 50 100 100 74</b>
	Sistema di gestione della Salute e Sicurezza dei lavoratori: <b>Certificato n°, 50 100 13825</b>
	Sistema di gestione dell'Energia: <b>Certificato n°, 50 100 13545</b>

FLORIM OVERSIZE  
**magnUm**

<b>FLORIM Ceramiche S.p.A</b> Via Canaletto, 24 - 41042 Fiorano Modenese (MO) - Italia 05 <b>FLORIM 001</b>
<b>EN 14411:2012</b> <b>Dry-pressed ceramic tiles, with water absorption</b> <b>E<sub>w</sub> ≤ 0,5 %, for internal and external walls and flo</b>

<b>FLORIM Ceramiche S.p.A</b> Via Canaletto, 24 - 41042 Fiorano Modenese (MO) - Italia 09 <b>FLORIM 003</b>
<b>EN 14411:2012</b> <b>Dry-pressed ceramic tiles, with water absorption</b> <b>E<sub>w</sub> ≤ 0,5 %, for internal and external walls and floorings</b>

Per informazioni relative ai dati tecnici su marcatura CE vedere il sito [www.florim.com](http://www.florim.com)  
Please refer to our web site [www.florim.com](http://www.florim.com) for technical information related to CE labeling  
Pour tout renseignement sur l'avis technique de la marque CE veuillez consulter le site [www.florim.com](http://www.florim.com)  
Informationen bezüglich technischer Daten zur Beschriftung CE entnehmen Sie unserer Website [www.florim.com](http://www.florim.com)  
Para informaciones relativas a las especificaciones técnicas sobre la marca CE, chequear el sitio [www.florim.com](http://www.florim.com)  
ИНФОРМАЦИЯ ПО ТЪХ ЦЕННИМ ОТНОСИЯЩИМ СЯ К МАРКИРОВКА "СЕ" ПРИНЪЦЪН К НКСИТЪ [www.florim.com](http://www.florim.com)

Per informazioni relative ai dati tecnici su marcatura CE vedere il sito [www.florim.com](http://www.florim.com)  
Please refer to our web site [www.florim.com](http://www.florim.com) for technical information related to CE labeling  
Pour tout renseignement sur l'avis technique de la marque CE veuillez consulter le site [www.florim.com](http://www.florim.com)  
Informationen bezüglich technischer Daten zur Beschriftung CE entnehmen Sie unserer Website [www.florim.com](http://www.florim.com)  
Para informaciones relativas a las especificaciones técnicas sobre la marca CE, chequear el sitio [www.florim.com](http://www.florim.com)  
ИНФОРМАЦИЯ ПО ТЪХ ЦЕННИМ ОТНОСИЯЩИМ СЯ К МАРКИРОВКА "СЕ" ПРИНЪЦЪН К НКСИТЪ [www.florim.com](http://www.florim.com)

GRADO DI VARIAZIONE CROMATICA - DEGREE OF COLOUR CHANGE - DEGRE DE VARIATION CHROMATIQUE - GRAD DER FARBABWEICHUNG - GRADO DE VARIACIÓN CROMÁTICA - СТЕПЕНЬ ХРОМАТИЧЕСКОГО ИЗМЕНЕНИЯ

 <b>V1 LOW</b> THE LEAST AMOUNT OF SHADE AND TEXTURE VARIATION ATTAINABLE IN NATURALLY FIRED CLAY PRODUCTS. Prodotto Monocromatico Produit Monochromatique Einfarbiges Produkt Producto Monocromático ОДНОЦВЕТНАЯ ПРОДУКЦИЯ	 <b>V2 MODERATE</b> LIGHT TO MODERATE SHADE AND TEXTURE VARIATION WITHIN EACH CARTON. Prodotto con leggera variazione cromatica Produit à légère variation chromatique Produkt mit leichter Farbnuance Producto con una pequeña variación cromática ПРОДУКЦИЯ С ЛЕГКИМИ ЦВЕТОВЫМИ ИЗМЕНЕНИЯМИ	 <b>V3 HIGH</b> HIGH SHADE AND TEXTURE VARIATION WITHIN EACH CARTON. Prodotto con marcata variazione cromatica Produit à variation chromatique accentuée Produkt mit ausgeprägter Farbnuance Producto con evidente variación cromática ПРОДУКЦИЯ С ЯРКИМИ ЦВЕТОВЫМИ ИЗМЕНЕНИЯМИ	 <b>V4 RANDOM</b> VERY HIGH SHADE AND TEXTURE VARIATION WITHIN EACH CARTON. Prodotto con forte variazione cromatica Produit à forte variation chromatique Produkt mit starker Farbnuance Producto con fuerte variación cromática ПРОДУКЦИЯ С СИЛЬНЫМИ ЦВЕТОВЫМИ ИЗМЕНЕНИЯМИ
--	--	--	--

**3D: Si consiglia la posa con stucco epossidico per ambienti bagnati o sottoposti a forte umidità. / 3D: We recommend laying with epoxy putty for wet environments or those subject to strong humidity. / 3D: pose conseillée avec mortier époxy pour environnements très humides ou mouillés. / 3D: In nassen oder starker Feuchtigkeit ausgesetzten Bereichen empfiehlt sich die Verlegung mit Epoxidstuck. / 3D: En ambientes mojados o muy húmedos, se recomienda realizar la colocación con estuco epoxidico. / 3D: В мокрых помещениях или подверженных воздействию высокой влажности рекомендуется использовать эпоксидную затирку.**

**In relazione alle differenti tecnologie produttive l'accostamento di prodotti con spessori diversi potrebbe presentare delle disomogeneità, se ne sconsiglia pertanto l'abbinamento. / Due to the different production technologies, contiguous installation of products with different thickness may give a non-homogeneous result. For this reason we do not recommend this option. / Vu que différentes technologies de production sont utilisées avec des épaisseurs différentes, des problèmes d'homogénéité pourraient se présenter, il est donc déconseillé de les poser ensemble. / Wegen unterschiedlicher Produktionstechnologien können die Fliesen mit verschiedenen Materialstärken optische Differenzen aufweisen. Von einem direkten Aneinanderlegen wird deshalb abgeraten. / Dadas las diferentes tecnologías productivas, la combinación de productos de diferentes espesores podría dar lugar a heterogeneidad, por lo que se desaconseja mezclarlas. / В связи с различием в технологиях производства, сочетание продукции разной толщины иногда может представлять неоднородность материала. Такие сочетания следует избегать.**

**Quanto contenuto nel catalogo è indicativo e non esaustivo riguardo alle grafiche, decori e ai colori riportati. / Contents of this catalog is indicative and not exhaustive with regard to graphics, decors and colors shown. / Le contenu du catalogue est indicatif et non exhaustif en ce qui concerne graphiques, décors et couleurs indiquées. / Die Beschreibungen im Katalog sind indikativ und nicht allumfassend in Bezug auf Grafiken, Dekore und Farben. / El contenido de este catálogo es indicativo y no exhaustivo con respecto a gráficas, decoros y colores ilustrados. / Информация, содержащаяся в каталоге - ориентировочная а не исчерпывающая по поводу процитированных график, декоративных элементов и цветов.**





MADE IN FLORIM

**FLORIM CERAMICHE S.p.A.**

Uffici Commerciali: Via Canaletto, 24 - 41042 Fiorano Modenese (MO) Italy  
Tel. 0536.840.911 - Fax 0536.844.072 - [www.florim.com](http://www.florim.com)