



TELE *di Marmo*
REVOLUTION

EMIL
CERAMICA



TELE DI *Marmo* REVOLUTION

Tele di Marmo Revolution is the new Emilceramica collection, a contemporary reinterpretation of the stone that symbolises eternity and beauty more than any other: marble. Used since time immemorial to denote spaces with the perfect blend of elegance and architectural strength, here marble is expressed with a fresh, contemporary approach, in a collection that uses unconventional tile sizes and new colours to enhance its expressive potentials with a new stylistic language. The large slabs are inspired by the colours of nature, in a journey from the pure white of the Cyclades to the infinite blues of the great marble cathedrals of South America: light, modulated through natural finishes such as semi-polishing, is always central. The Greek island of Thassos gives us the Calcite white, which adorns porcelain stoneware with the pristine pallor of the Classical age. The green of nature and the transparency of emerald inspire the Verde Saint Denis, the perfect synthesis of aesthetic daring and authenticity essential for designing major contemporary architectural projects. The sophisticated elegance of black is expressed to the full in Calacatta Black, with luminous streams of greys, yellows and browns flowing across its surface. And to conclude, blue, the inspiration for the Blu Ande variant, an anthem to the thousand hues of the General Carrera marble caves, between Argentina and Chile, from glacial bright blue to ethereal cobalt. The collection is completed by a new decor, Acanto, created by reworking unusual colours and motifs with the aid of precise, meticulously judged geometric forms: a contemporary mosaic, redrawn with the aid of fine pixelations, with infinite perspective potentials. A classical theme with multiple meanings, the acanthus leaf is the powerful protagonist of this new variant, characterised by a subtle balance of shades and exquisitely perfect details. This highly expressive and symbolic decor makes Tele di Marmo Revolution a complete, versatile offering, in which vein patterns, reflections and details acquire a personality that will make its mark in any project, unique and original as a work of art.

Tele di Marmo Revolution è la nuova collezione Emilceramica, una reinterpretazione contemporanea della pietra che più di ogni altra è simbolo di eternità e bellezza: il marmo.

Da sempre utilizzato per connotare spazi in cui eleganza e forza architettonica si fondono armoniosamente, il marmo viene qui riletto in chiave contemporanea, con una collezione che, attraverso formati non convenzionali e nuovi colori, ne valorizza l'espressività con un nuovo linguaggio stilistico.

Le grandi lastre si ispirano ai colori della natura, con un viaggio che parte dal bianco puro delle Cicladi per arrivare agli infiniti blu delle grandi cattedrali di marmo del Sudamerica: al centro sempre la luce, declinata nei trattamenti naturali come delle finiture lappate.

Dall'isola greca di Thassos arriva il bianco calcite, che ammantava il gres porcellanato del nitore della classicità. Al verde della natura e alle trasparenze dello smeraldo si ispira il verde Saint Denis, perfetta sintesi tra audacia estetica e autenticità, necessarie a definire i progetti architettonici di grande contemporaneità. L'eleganza sofisticata del nero si esprime appieno nel Calacatta Black, con rivoli di luminosi grigi, gialli, bruni e ridisegnarne la superficie. E infine il blu, a cui si ispira la variante Blu Ande, un inno ai mille riflessi delle grotte di marmo del General Carrera, fra Argentina e Cile, dall'azzurro glaciale all'etereo cobalto.

La collezione si completa con un nuovo disegno, Acanto, nato dalla rielaborazione di cromie e disegni inediti attraverso l'uso di geometrie precise ed estremamente calibrate: un mosaico contemporaneo, ridisegnato con l'utilizzo di fini pixelature dalle infinite possibilità prospettiche. Tema classico dai molteplici significati, la foglia d'acanto è la potente protagonista di questa nuova proposta, caratterizzata da un delicato equilibrio tonale e dalla perfezione dei dettagli.

Questa decorazione, dal forte valore espressivo e simbolico, rende Tele di Marmo Revolution una gamma completa e versatile, dove venature, riflessi e dettagli acquistano una personalità capace di lasciare il segno in ogni progetto, unico e originale come un'opera d'arte.

BLU ANDE

Blu Ande propone le calde nuances delle lastre di Granito Brasiliano, un affascinante intreccio di venature grigio fumo, linee ramate e fenditure chiare. Una materia vitale, dagli effetti caleidoscopici di grande impatto scenico, proprio come la terra da cui prende il nome.

Blu Ande offers the warm shades of slabs of Brazilian Granite, a fascinating mixture of smoky grey vein patterns, coppery lines and gleams of brighter shades. A material full of life, with striking kaleidoscopic effects, just like the land from which it takes its name.



ACANTO BLU ANDE FULL LAPPATO 120x278 - 47¹/₄"x109⁷/₁₆"



BLU ANDE

BLU ANDE FULL LAPPATO 120x278 - 47^{1/4} x 109^{7/16} - 60x120 - 23^{5/8} x 47^{1/4} - ACANTO BLU ANDE FULL LAPPATO 120x278 - 47^{1/4} x 109^{7/16}



BLU ANDE

BLU ANDE FULL LAPPATO 60x120 - 23^{5/8}x47^{1/4}- ACANTO BLU ANDE FULL LAPPATO 60x120 - 23^{5/8}x47^{1/4}



BLU ANDE FULL LAPPATO 120x278 - 47^{1/4} x 109^{7/16}

THASSOS

Thassos è ispirata alla calcite, una candida superficie dalle tenui tonalità. Essenza preziosa ed intensa, come i più puri cristalli, sa farsi complice della luce, generando una spettacolare materia, vibrante e ricercata.

Thassos is inspired by calcite, a snow-white surface in the most delicate shades. A material as exquisite and intense as the purest crystals, it embraces the light with spectacular, vibrant, sophisticated results.



THASSOS FULL LAPPATO 60x120 - 23^{5/8}"x47^{1/4}" - ACANTO THASSOS FULL LAPPATO 120x278 - 47^{1/4}"x109^{7/16}"



THASSOS

THASSOS FULL LAPPATO 60x120 - 23^{5/8}x47^{1/4} - ACANTO THASSOS FULL LAPPATO 120x278 - 47^{1/4}x109^{7/16}



THASSOS

THASSOS FULL LAPPATO RETT. 90X180 - 35⁷/₁₆"X70⁷/₈"



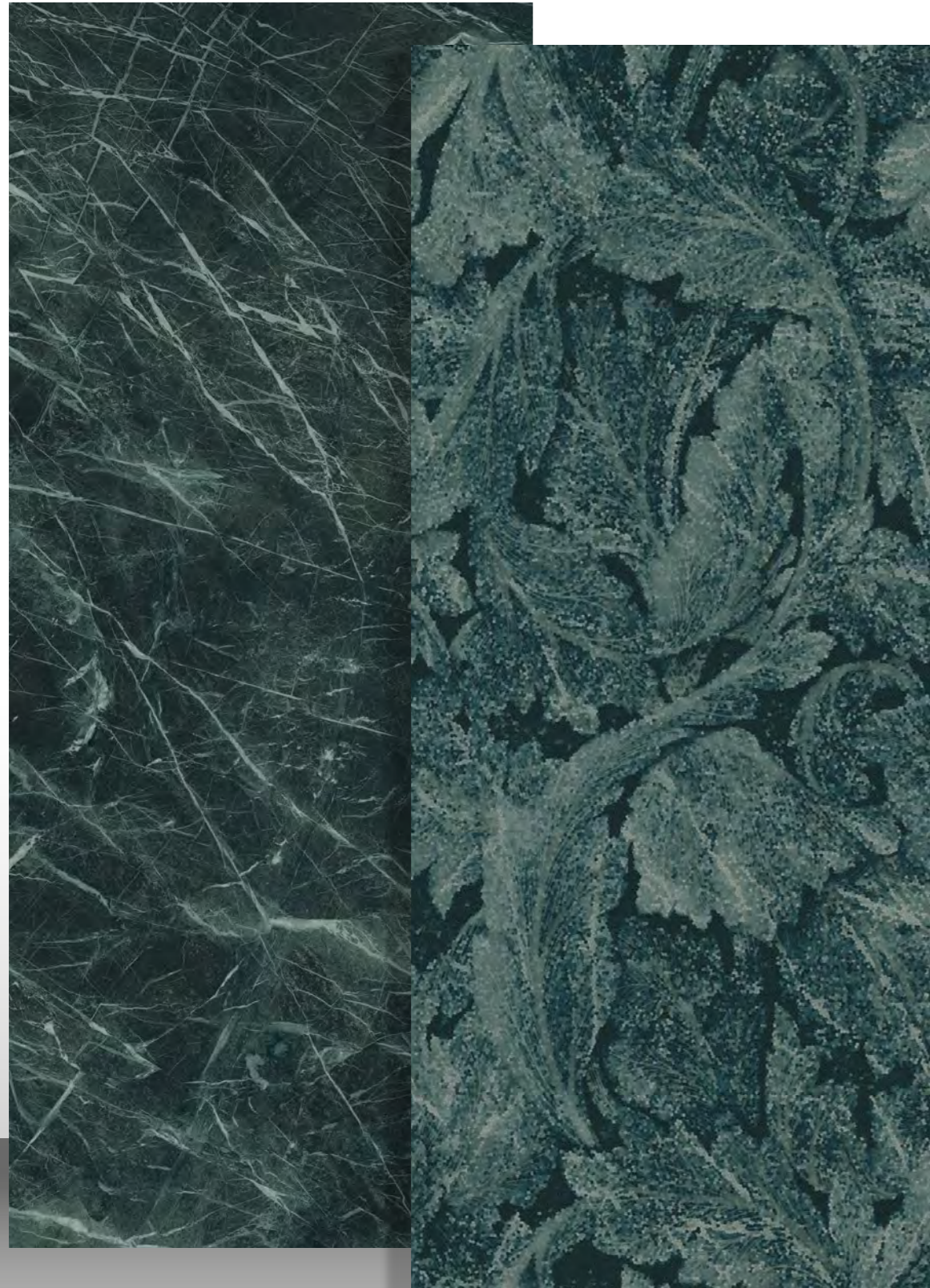
THASSOS

THASSOS FULL LAPPATO 60X120 - 23^{5/8}X47^{1/4}- ACANTO THASSOS FULL LAPPATO 120X278 - 47^{1/4}X109^{7/16}
VERDE SAINT DENIS FULL LAPPATO 120x278 - 47^{1/4}x109^{7/16}

VERDE SAINT DENIS

Caratterizzato dal colore di fondo verde intenso, Verde Saint Denis presenta venature chiare che si addentrano, come correnti fluide, in una materia frastagliata e mutevole, creando uno spettacolare e dinamico gioco di contrasti.

With a deep green background colour, Verde Saint Denis features lighter vein patterns which seem to flow through an ever-changing material, creating spectacular, dynamic contrasts.



ACANTO VERDE SAINT DENIS FULL LAPPATO 120x278 - 47^{1/4} x 109^{7/16}



VERDE SAINT DENIS

VERDE SAINT DENIS FULL LAPPATO 120x278 - 47¹/₄"x109⁷/₁₆" - 60X120 - 23⁵/₈"X47¹/₄" - ACANTO VERDE SAINT DENIS FULL LAPPATO 120x278 - 47¹/₄"x109⁷/₁₆"



VERDE SAINT DENIS

VERDE SAINT DENIS FULL LAPPATO 60x120 - 23^{5/8}"x47^{1/4}" - ACANTO VERDE SAINT DENIS FULL LAPPATO 60x120 - 23^{5/8}"x47^{1/4}"

CALACATTA BLACK

Elegante ed affascinante superficie, Black Calacatta richiama con grande forza espressiva la maestosità delle immortali opere artistiche. Lusso e leggenda, materia e luce, un connubio perfetto per interpretare gli spazi più sontuosi e raffinati.

A surface of elegant loveliness, Calacatta Black expressively evokes the majesty of the most immortal works of art. Luxury and legend, matter and light: the perfect blend for the most sumptuous, refined design schemes.



CALACATTA BLACK FULL LAPPATO 60x120 - 23^{5/8} x 47^{1/4} - ACANTO CALACATTA BLACK FULL LAPPATO 120x278 - 47^{1/4} x 109^{7/16}



CALCATTABLACK

CALCATTABLACK FULL LAPPATO RETT. 90X180 - 35^{7/16}"X70^{7/8}"



CALACATTA BLACK FULL LAPPATO 120x278 - 47¹/₄"x109⁷/₁₆" - ACANTO CALACATTA BLACK FULL LAPPATO 120x278 - 47¹/₄"x109⁷/₁₆"





CALACATTA BLACK FULL LAPPATO 120x278 - 47^{1/4}x109^{7/16} - THASSOS FULL LAPPATO 120x278 - 47^{1/4}x109^{7/16}



CALCATA BLACK

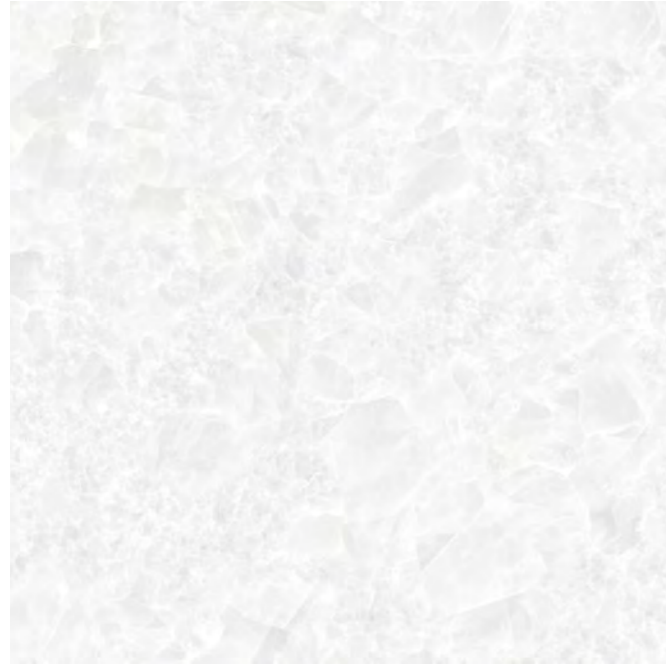
CALACATTA BLACK FULL LAPPATO 120x278 - 47¹/₄"x109⁷/₁₆" - 60X120 - 23⁵/₈"X47¹/₄" - ACANTO CALACATTA BLACK FULL LAPPATO 120x278 - 47¹/₄"x109⁷/₁₆"

TELE DI MARMO REVOLUTION

COLORI E FORMATI

Colours and Sizes | Couleurs et Formats | Farben und Formate | Colores y Tamaños | Цвета и Форматы

Thassos



Thassos Acanto



Calacatta Black



Calacatta Black Acanto



Si consiglia la posa con fuga 2 mm. - Laying with a 2 mm-joint is recommended. - Pose recommandée avec joints de 2 mm.
Es wird eine Fugenbreite von 2 mm empfohlen. - Se recomienda la colocación con juntas de 2 mm. - Рекомендуется укладка с швом 2 мм.

TELE DI MARMO REVOLUTION

COLORI E FORMATI

Colours and Sizes | Couleurs et Formats | Farben und Formate | Colores y Tamaños | Цвета и Форматы

6,5 mm.



Full Lappato Rett.

120x278 - 47^{1/4}"x109^{7/16}"

EHA2 Thassos ● T116

4 patterns

EHA5 Calacatta Black ● T116

5 patterns

Acanto Full Lappato Rett.

120x278 - 47^{1/4}"x109^{7/16}"

EHAP Thassos ● T116

2 patterns

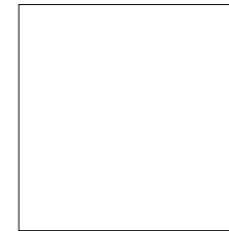


Acanto Full Lappato Rett.

120x278 - 47^{1/4}"x109^{7/16}"

EHAS Calacatta Black ● T116

2 patterns



Full Lappato Rett.

120x120 - 47^{1/4}"x47^{1/4}"

ELDG Thassos ● T110

8 patterns

ELDH Calacatta Black ● T110

10 patterns

Naturale Rett.

120x120 - 47^{1/4}"x47^{1/4}"

ELDD Thassos ● T74

8 patterns

ELDE Calacatta Black ● T74

10 patterns

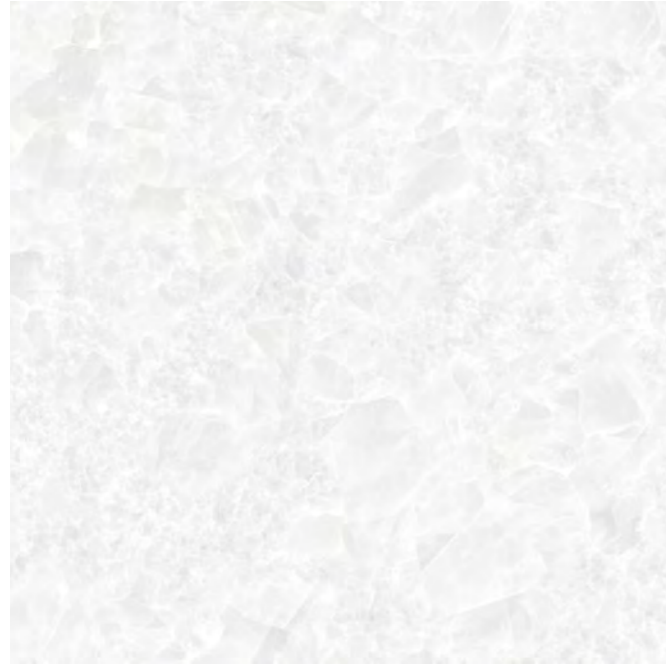
Verificare l'abbinamento dei toni tra i formati differenti. - Check the colour matching between different sizes.
Vérifier l'assortiment des tonalités entre les différents formats. - Die Kombination der Farbtöne unter den verschiedenen Formaten prüfen.
Comprobar la combinación de los tonos entre los distintos formatos. - Проверьте сочетание тонов у разных форматов.

TELE DI MARMO REVOLUTION

COLORI E FORMATI

Colours and Sizes | Couleurs et Formats | Farben und Formate | Colores y Tamaños | Цвета и Форматы

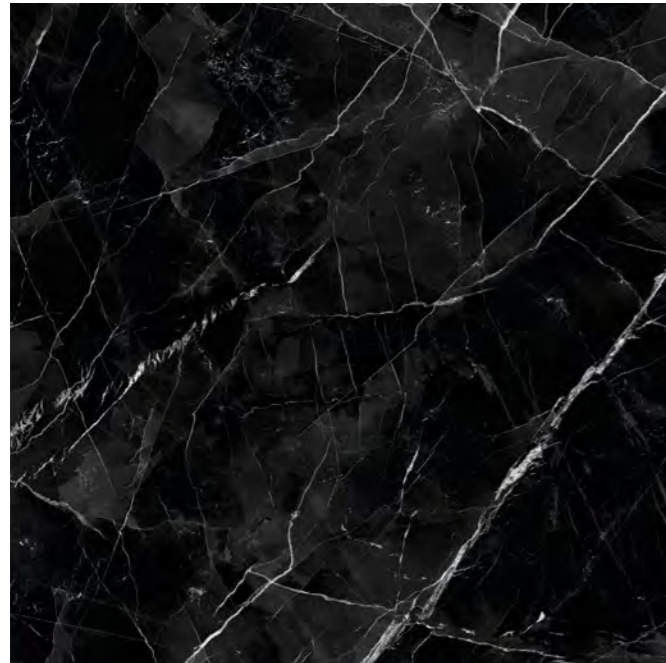
Thassos



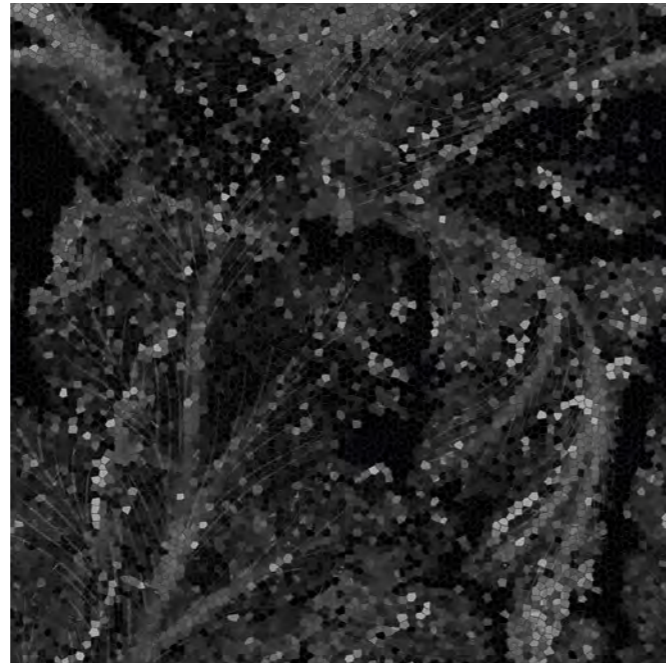
Thassos Acanto



Calacatta Black



Calacatta Black Acanto



Si consiglia la posa con fuga 2 mm. - Laying with a 2 mm-joint is recommended. - Pose recommandée avec joints de 2 mm.
Es wird eine Fugenbreite von 2 mm empfohlen. - Se recomienda la colocación con juntas de 2 mm. - Рекомендуется укладка с швом 2 мм.

TELE DI MARMO REVOLUTION

COLORI E FORMATI

Colours and Sizes | Couleurs et Formats | Farben und Formate | Colores y Tamaños | Цвета и Форматы

10,5 mm.



Full Lappato Rett.
90x180 - 35^{7/16}"x70^{7/8}"
EJVN Thassos 5 patterns
EJYN Calacatta Black 9 patterns

● T93

● T93

Naturale Rett.
90x180 - 35^{7/16}"x70^{7/8}"
EKK8 Thassos 6 patterns

● T67

9,5 mm.



Full Lappato Rett.
90x90 - 35^{7/16}"x35^{7/16}"
EHAD Thassos 12 patterns
EHAG Calacatta Black 17 patterns

● T77

● T77

Acanto Full Lappato Rett.
60x120 - 23^{5/8}"x47^{1/4}"
EHAU Thassos 8 patterns
EHAX Calacatta Black 8 patterns

● T74

● T74

Full Lappato Rett.
60x120 - 23^{5/8}"x47^{1/4}"
EHA7 Thassos 15 patterns
EHA8 Calacatta Black 22 patterns

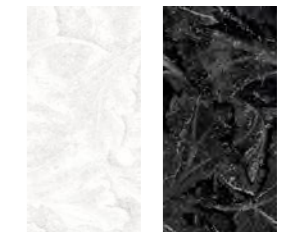
● T74

● T74

Naturale Rett.
60x120 - 23^{5/8}"x47^{1/4}"
EHAZ Thassos 13 patterns
EHC2 Calacatta Black 18 patterns

● T31

● T31



Full Lappato Rett.
30x60 - 11^{13/16}"x23^{5/8}"
EHAJ Thassos 60 patterns
EHAM Calacatta Black 88 patterns

● T42

● T42

Naturale Rett.
30x60 - 11^{13/16}"x23^{5/8}"
EHC4 Thassos 52 patterns
EHC7 Calacatta Black 72 patterns

● T14

● T14

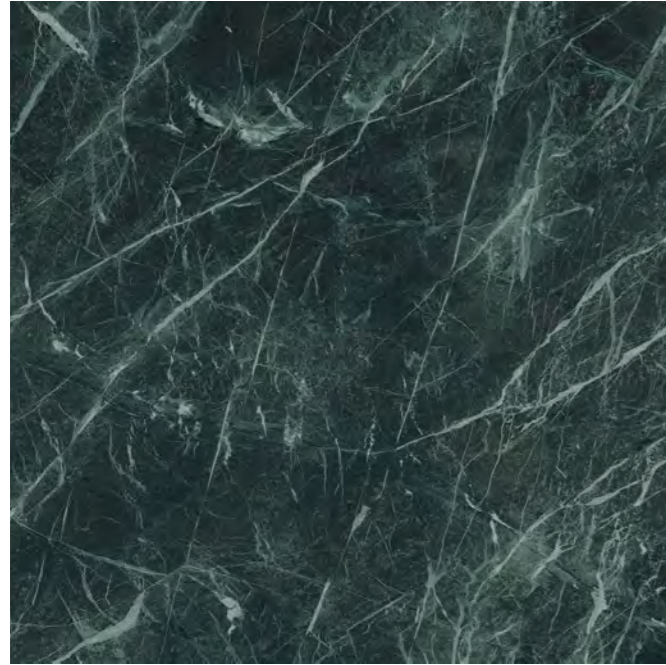
Verificare l'abbinamento dei toni tra i formati differenti. - Check the colour matching between different sizes.
Vérifier l'assortiment des tonalités entre les différents formats. - Die Kombination der Farbtöne unter den verschiedenen Formaten prüfen.
Comprobar la combinación de los tonos entre los distintos formatos. - Проверьте сочетание тонов у разных форматов.

TELE DI MARMO REVOLUTION

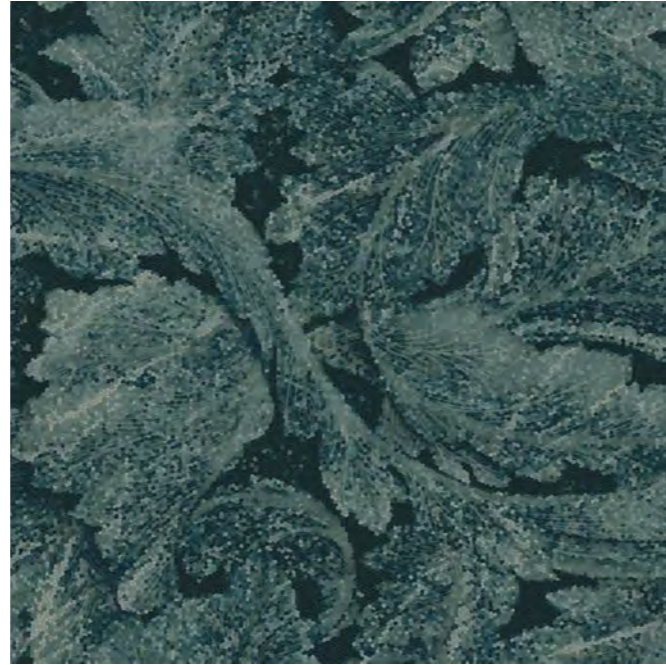
COLORI E FORMATI

Colours and Sizes | Couleurs et Formats | Farben und Formate | Colores y Tamaños | Цвета и Форматы

Verde Saint Denis



Verde Saint Denis Acanto



Blu Ande



Blu Ande Acanto



Si consiglia la posa con fuga 2 mm. - Laying with a 2 mm-joint is recommended. - Pose recommandée avec joints de 2 mm.
Es wird eine Fugenbreite von 2 mm empfohlen. - Se recomienda la colocación con juntas de 2 mm. - Рекомендуется укладка с швом 2 мм.

TELE DI MARMO REVOLUTION

COLORI E FORMATI

Colours and Sizes | Couleurs et Formats | Farben und Formate | Colores y Tamaños | Цвета и Форматы

6,5 mm.



Full Lappato Rett.
120x278 - 47^{1/4}"x109^{7/16}"
EHA4 Verde St. Denis ● T116
4 patterns
EHA3 Blu Ande ● T116
5 patterns

Acanto Full Lappato Rett.
120x278 - 47^{1/4}"x109^{7/16}"
EHA4 Verde St. Denis ● T116
4 patterns



Acanto Full Lappato Rett.
120x278 - 47^{1/4}"x109^{7/16}"
EHAQ Blu Ande ● T116
4 patterns



9,5 mm.



Full Lappato Rett.
90x90 - 35^{7/16}"x35^{7/16}"
EHA9 Verde Saint Denis ● T77
11 patterns
EHA8 Blu Ande ● T77
13 patterns

Acanto Full Lappato Rett.
60x120 - 23^{5/8}"x47^{1/4}"
EHA9 Verde Saint Denis ● T74
8 patterns
EHAV Blu Ande ● T74
8 patterns



Full Lappato Rett.
60x120 - 23^{5/8}"x47^{1/4}"
EHA9 Verde Saint Denis ● T74
15 patterns
EHA8 Blu Ande ● T74
22 patterns

Naturale Rett.
60x120 - 23^{5/8}"x47^{1/4}"
EHC1 Verde Saint Denis ● T31
13 patterns
EHC0 Blu Ande ● T31
22 patterns



Full Lappato Rett.
30x60 - 11^{13/16}"x23^{5/8}"
EHAL Verde Saint Denis ● T42
60 patterns
EHA5 Blu Ande ● T42
88 patterns

Naturale Rett.
30x60 - 11^{13/16}"x23^{5/8}"
EHC6 Verde Saint Denis ● T14
52 patterns
EHC5 Blu Ande ● T14
88 patterns

Verificare l'abbinamento dei toni tra i formati differenti. - Check the colour matching between different sizes.
Vérifier l'assortiment des tonalités entre les différents formats. - Die Kombination der Farbtöne unter den verschiedenen Formaten prüfen.
Comprobar la combinación de los tonos entre los distintos formatos. - Проверьте сочетание тонов у разных форматов.

TELE DI MARMO REVOLUTION

DECORI

Decors | Decors | Dekore | Decorados | Декоры

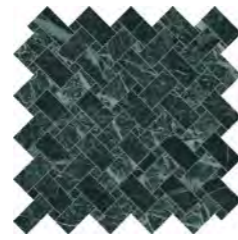
INTRECCI*



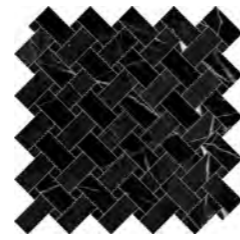
30x30 - 11^{13/16} x 11^{13/16}
EHPH
 Blu Ande Nat. ● **A100**
EHPN
 Blu Ande Full Lapp. ● **A102**



30x30 - 11^{13/16} x 11^{13/16}
EHPG
 Thassos Nat. ● **A100**
EHPM
 Thassos Full Lapp. ● **A102**



30x30 - 11^{13/16} x 11^{13/16}
EHPJ Verde
 Saint Denis Nat. ● **A100**
EHPV Verde
 Saint Denis Full Lapp. ● **A102**



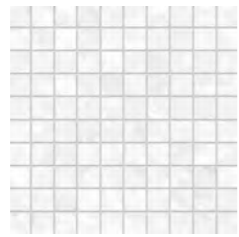
30x30 - 11^{13/16} x 11^{13/16}
EHPK Calacatta
 Black Nat. ● **A100**
EHPQ Calacatta
 Black Full Lapp. ● **A102**

MOSAICO 3X3*

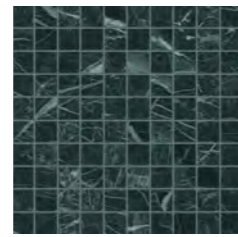
Tessera - Chip 2,8x2,8 - 1^{7/8} x 1^{7/8}



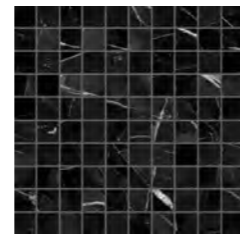
30x30 - 11^{13/16} x 11^{13/16}
EHP6
 Blu Ande Nat. ● **A96**
EHPC
 Blu Ande Full Lapp. ● **A100**



30x30 - 11^{13/16} x 11^{13/16}
EHP5
 Thassos Nat. ● **A96**
EHPA
 Thassos Full Lapp. ● **A100**



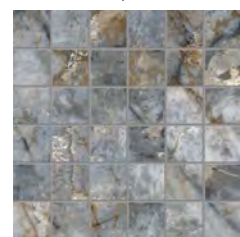
30x30 - 11^{13/16} x 11^{13/16}
EHP7 Verde
 Saint Denis Nat. ● **A96**
EHPD Verde
 Saint Denis Full Lapp. ● **A100**



30x30 - 11^{13/16} x 11^{13/16}
EHP8 Calacatta
 Black Nat. ● **A96**
EHPE Calacatta
 Black Full Lapp. ● **A100**

MOSAICO 5X5*

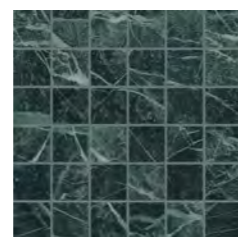
Tessera - Chip 4,8x4,8 - 1^{7/8} x 1^{7/8}



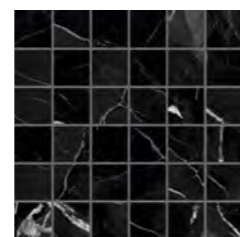
30x30 - 11^{13/16} x 11^{13/16}
EHNW
 Blu Ande Nat. ● **A86**
EHP1
 Blu Ande Full Lapp. ● **A90**



30x30 - 11^{13/16} x 11^{13/16}
EHNV
 Thassos Nat. ● **A86**
EHP0
 Thassos Full Lapp. ● **A90**



30x30 - 11^{13/16} x 11^{13/16}
EHNX Verde
 Saint Denis Nat. ● **A86**
EHP2 Verde
 Saint Denis Full Lapp. ● **A90**



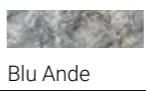
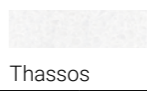
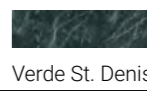
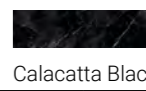





30x30 - 11^{13/16} x 11^{13/16}
EHN Y Calacatta
 Black Nat. ● **A86**
EHP3 Calacatta
 Black Full Lapp. ● **A90**

* Su rete in fibra - On fibre mesh backing - Sur filet en fibre de verre - Auf Glasfasernetz - Sobre malla de fibra - На волоконной сетке

TELE DI MARMO REVOLUTION

PEZZI SPECIALI

Trims | Pieces Speciales | Formteile | Piezas Especiales | Специальные Изделия


	Dimensione Size	 Blu Ande	 Thassos	 Verde St. Denis	 Calacatta Black	Fascia di prezzo Price band				
	Nat. Rett. 7x60 - 2 ^{3/4} x 23 ^{5/8} Pcs. Box 15 - LM x Box 9,00	EHPT	EHPS	EHPV	EHPW	● A11				
	Full Lapp. Rett. 7x60 - 2 ^{3/4} x 23 ^{5/8} Pcs. Box 15 - LM x Box 9,00	EHPZ	EHPY	EHQ0	EHQ1	● A15				
	Full Lapp. Rett. 4,6x90 - 1 ^{13/16} x 35 ^{7/16} Pcs. Box 8 - LM x Box 7,20	EHQ4	EHQ3	EHQ5	EHQ6	● A20				
	Nat. Rett. 33x120x3,2x3,2 12 ^{15/16} x 47 ^{1/4} x 1 ^{1/4} x 1 ^{1/4} Pcs. Box 2 - LM x Box 2,40	EHQA	EHQ9	EHQC	EHQD	● A98				
	Full Lapp. Rett. 33x120x3,2x3,2 12 ^{15/16} x 47 ^{1/4} x 1 ^{1/4} x 1 ^{1/4} Pcs. Box 2 - LM x Box 2,40	EHQG	EHQF	EHQH	EHQJ	● A101				
	Nat. Rett. 33x120x3,2x3,2 12 ^{15/16} x 47 ^{1/4} x 1 ^{1/4} x 1 ^{1/4} Pcs. Box 1 - LM x Box 1,20	DX EHQM	SX EHQS	DX EHQL	SX EHQR	DX EHQN	SX EHQT	DX EHPQ	SX EHQU	● A104
	Full Lapp. Rett. 33x120x3,2x3,2 12 ^{15/16} x 47 ^{1/4} x 1 ^{1/4} x 1 ^{1/4} Pcs. Box 1 - LM x Box 1,20	DX EHQX	SX EHR2	DX EHQW	SX EHR1	DX EHQY	SX EHR3	DX EHQZ	SX EHR4	● A106
	Nat. Rett. 15x15 - 5 ^{7/8} x 5 ^{7/8} Pcs. Box 16	EHR7	EHR6	EHR8	EHR9	● A11				
	Nat. Rett. 15x15 - 5 ^{7/8} x 5 ^{7/8} Pcs. Box 4	EHRD	EHRC	EHRE	EHRF	● A19				

IMBALLI E PESI

Packing and Weight | Emballages et Poids | Verpackung und Gewicht | Embalajes y Pesos | Упаковка и Вес

Formato Size Format Format Tamaño Формат cm	Spessore Thickness Epaisseur Stärke Espesor Толщина mm	Pz. x Mq. Pieces x Sqm Pcs / M ² Stk. x Qm Pzs x Mc. Шт x Кв.М.	Pz. x Scat. Pieces x Box Pcs / Bte Stk. x Krt. Pzs x Caja Шт x Кор.	Mq. x Scat. Sqm x Box M ² / Bte Qm x Krt. Mc. x Caja Кв.М. x Кор.	Peso x Scat. Weight x Box Poids / Bte Gewicht x Krt. Peso x Caja Вес x Кор. Kg	Scat. x Pal. Boxes x Pal. Bte / Pal. Krt. x Pal. Cajas x Pal. Кор. x Подд.	Mq. x Pal. Sqm x Pal. M ² / Pal. Qm x Pal. Mc. x Pal. Кв.М. x Подд.	Peso x Pal. Weight x Pal. Poids / Pal. Gewicht x Pal. Peso x Pal. Вес x Подд. Kg
120x278 Full Lappato	6,5	0,30	1	3,336	50,04			vedi sotto - see below
120x120 Naturale - Full Lappato	6,5	0,69	2	2,880	43,20	20	57,60	864
90x180 Naturale - Full Lappato	10,5	0,62	2	3,240	77,76	18	58,32	1400
90x90 Full Lappato	9,5	1,23	2	1,620	35,64	24	38,88	855
60x120 Naturale - Full Lappato	9,5	1,39	2	1,440	31,68	36	51,84	1140
30x60 Naturale - Full Lappato	9,5	5,56	6	1,080	23,76	48	51,84	1140
30x30 Mosaico 5X5 Nat. - Full Lappato	9,5	11,11	5	0,450	8,73	60	27,00	524
30x30 Mosaico 3X3 Nat. - Full Lappato	9,5	11,11	5	0,450	8,73	60	27,00	524
30x30 Intrecci Nat. - Full Lappato	9,5	11,11	5	0,450	8,73	60	27,00	524

Slabs 120x278

Articolo Item Reference Artikel Articulo Артикула	Dimensione (cm) Size (cm) Format (cm) Format (cm) Tamaño (cm) Формат (cm)	Nr. Lastre No. of Slabs Nbre Dalles Anz. Platten Nº de Placas Кол. Плит	Mq. x Imballo sqm per Pack M ² / Emballage qm pro Verpackung M ² por embalaje Кв.м. x упаковку	Peso Imballo (Kg) Weight of Packaging (kg) Poids Emballage (kg) Gewicht Verpackung (kg) Peso embalaje (kg) Вес упаковки (кг)	Peso Imballo+Lastre (Kg) Weight of Packaging + Slabs (kg) Poids Emballage+Dalles (kg) Gewicht Verpackung+Platten (kg) Peso embalaje + placas (kg) Вес упаковки + плит (кг)
 120x278	140x291x41h	18	60,05	147	1047,72
 120x278	75x290x160h	40	133,44	180	2181,60

Dry - Pressed Ceramic Tiles ISO 13006 Annex G - UNI EN 14411 Annex G - Bla GL



CARATTERISTICHE TECNICHE Technical Features - Caracteristiques Techniques - Technische Eigenschaften Technische Eigenschaften - Características Técnicas - Технические Характеристики	NORMA Standard - Norme Norm - Norma - Норма	VALORI Value - Valeur Vorgabe - Valor - Средние
ASSORBIMENTO D'ACQUA (VALORE MEDIO IN %) Water absorption (Average value expressed in %) - Absorption d'eau (Valeur moyenne en %) Wasseraufnahme (Durchschnittswert in %) - Absorción de agua (Valor medio en %) Поглощение воды	UNI EN ISO 10545/3 ASTM C373	CONFORME COMPLIANT
RESISTENZA ALLA FLESSIONE Modulus of rupture - Resistance a la flexion - Biegefestigkeit Resistencia a la flexion - Прочность на изгиб	SPESSORE UNI EN ISO 10545/4	6,5 mm 9,5/10,5 mm ≥ 35 N/mm ² ≥ 45 N/mm ²
FORZA DI ROTTURA Breaking strength - Résistance à la rupture - Bruchlast Resistencia a la rotura - Разрывное усилие	UNI EN ISO 10545/4 ASTM C648	≥ 700 N 250 Lbs ≥ 2000 N 400 Lbs
RESISTENZA AL GELO Frost resistance - Résistance au gel - Frostbeständigkeit Resistencia a las heladas - Морозостойкость	UNI EN ISO 10545/12 ASTM C1026	CONFORME UNAFFECTED
RESISTENZA CHIMICA AD ALTE E BASSE CONCENTRAZIONI DI ACIDI E BASI Chemical resistance to high and low acid and basic concentrations Résistance chimique aux hautes et basses concentrations d'acides et de bases Chemikalienfestigkeit bei hohen und niedrigen Konzentrationen von Säuren und Basen Resistencia química con concentraciones altas y bajas de ácidos y bases Химическая стойкость к высоким и низким концентрациям кислот и щелочей	UNI EN ISO 10545/13 ASTM C-650	A - LA - HA UNAFFECTED
RESISTENZA ALLE MACCHIE Stain resistance - Résistance aux taches - Fleckenbeständigkeit Resistencia a las manchas - Стойкость к образованию пятен	UNI EN ISO 10545/14	5
COEFFICIENTE DI ATTRITO Slip resistance Coefficient de glissement Rutschfestigkeit Barfußbereich Coeficiente de atrito medio Козффициент трения		NATURALE FULL LAPP.
	DIN EN 16165 Annex B	R9 -
	DIN EN 16165 Annex A	- -
	ANSI A326.3:2017 DCOF	WET ≥ 0,42 -
	B.C.R.A. D.M. N. 236 14/6/89	> 0,40 -
	AS 4586-2013 Anexo A	- -
	BS 7976-2: 2002 BSEN13036-4:2011 Pendulum testers	- -
	UNE 41901:2017 EX DB SUA (actual)	- -

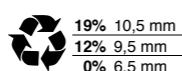
Per maggiori chiarimenti sui dati tecnici e sulla garanzia consultare il catalogo generale in vigore. - For further information on technical specifications, please consult our up-dated general catalogue. - Pour toutes informations supplémentaires sur les données techniques et sur les garanties, veuillez consulter le catalogue general en vigueur. - Für weitere Informationen über technische Daten und Garantie beziehen sie sich bitte auf den aktuellen Gesamtkatalog. - Para ultiores informaciones sobre los datos tecnicos y la garantia, vease el catalogo general en vigor. - Более подробную информацию о технических данных и гарантии смотрите в действующем сводном катал.



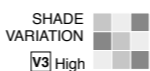
PRODUCT CERTIFIED FOR LOW CHEMICAL EMISSIONS: UL.COM/GG UL 2818



放射性水平A类



19% 10,5 mm
12% 9,5 mm
0% 6,5 mm



Tele di Marmo Revolution est la nouvelle collection Emileramica, une version contemporaine de la pierre symbolisant par excellence éternité et beauté : le marbre.

Utilisé depuis toujours pour caractériser les cadres où fusionnent en harmonie élégance et force architecturale, le marbre prend ici une allure contemporaine avec une collection qui, à travers des formats inhabituels et des couleurs nouvelles, en magnifie l'expressivité par un nouveau langage stylistique.

Les grandes dalles s'inspirent des couleurs de la nature, avec un voyage qui commence par le blanc pur des Cyclades pour arriver aux bleus profonds des grandes cathédrales en marbre de l'Amérique du Sud : au centre la lumière toujours, déclinée dans les finitions naturelles et rodées.

En provenance directe de l'île grecque de Thassos, le blanc Calcite qui recouvre le grès cérame de la limpidité du classicisme. Le vert de la nature et les transparences de l'émeraude inspirent le Verde Saint Denis, synthèse parfaite entre audace esthétique et authenticité, fondamentales pour caractériser les projets d'architecture axés tout particulièrement sur le contemporain. L'élégance sophistiquée du noir s'exprime pleinement à travers le Calacatta Black, avec des filets d'éclatants gris, jaunes, bruns qui en métamorphosent la surface. Finalement le bleu duquel s'inspire la variante Blu Ande, un hommage aux mille reflets des caves de marbre du General Carrera, entre l'Argentine et le Chili, du bleu ciel glacial au cobalt éthéré.

La collection est complétée par un nouveau dessin, Acanto, réalisé à partir de couleurs et motifs inédits transformés par l'emploi de géométries précises et extrêmement calibrées : une mosaïque contemporaine, redessinée avec des fins pixels en mesure de créer d'infinies perspectives. Thème classique de multiples sens, la feuille d'acanthe est la star omnipotente de cette nouvelle collection, qui se démarque par un délicat équilibre de tonalités et par la perfection des détails.

Cette décoration, à forte valeur expressive et symbolique, transforme Tele di Marmo Revolution en collection complète et polyvalente, où veines, reflets et détails acquièrent une personnalité capable de laisser une marque dans chaque projet, unique et originale comme une œuvre d'art.

Tele di Marmo Revolution, die neue Kollektion von Emileramica, ist eine zeitgemäße Neuinterpretation des Steins, der wie kein anderer Zeitlosigkeit und Schönheit verkörpert: Marmor.

Seit jeher beliebt zur Gestaltung von Räumen mit eleganter, charakterstarker Ausstrahlung, wird Marmor hier zeitgemäß umgesetzt in einer Kollektion, deren ungewohnte Formate und neue Farben innovative stilistische Lösungen versprechen.

Die großformatigen Platten sind von den Farben der Natur inspiriert und entführen uns gleichsam auf eine Reise, die vom Reinweiß der Kykladen beginnt und bis zu den endlosen Blautönen der großen Marmorkathedralen in Südamerika führt. Im Mittelpunkt steht dabei immer das Licht, das in den Ausführungen natürlich und geläpft unterschiedlich reflektiert wird.

Das Weiß des Calcit-Marmors der griechischen Insel Thassos verleiht dem Feinsteinzeug klassische Klarheit. Das Grün der Natur und die Transparenz des Smaragds sind das Vorbild für die Variante Verde Saint Denis, die gewagte Ästhetik mit Authentizität verbindet und perfekt zur Umsetzung moderner Gestaltungsprojekte ist. Die raffinierte Eleganz von Schwarz kommt besonders ausdrucksstark in der Optik Calacatta Black zur Geltung, bei der sich hellgraue, gelbe und braune Farbnoten wie kleine Rinnsale durch die Oberfläche ziehen. Und schließlich das Blau der Variante Blu Ande, die die schimmernden Reflexe der Marmorhöhlen am General-Carrera-See zwischen Argentinien und Chile in allen Nuancen - vom eisigen Himmelblau bis zum transparenten Kobaltblau - effektiv nachempfunden.

Die Kollektion wird mit dem neuen Dekor Acanto ergänzt, das auf Farb- und Designstudien basiert und durch klare, sehr ausgewogene Geometrien gekennzeichnet ist: ein zeitgemäßes Mosaik, das mithilfe feiner Bildpunkte für zahlreiche perspektivische Effekte gestaltet wurde. Klassisches Motiv mit zahlreichen Bedeutungen, ist das Akanthusblatt das dominierende Element dieses neuen Dekors mit feiner Farbharmonie und Detailperfektion.

Diese ausdrucksstarke Dekoration mit Symbolcharakter macht Tele di Marmo Revolution zu einer vollendeten und vielseitigen Lösung. Änderungen, Reflexe und Details sorgen für einzigartige Akzente, die mit ihrer starken Wirkung jedes Projekt wie ein ästhetisches Kunstwerk prägen.

Tele di Marmo Revolution es la nueva colección de Emileramica, una reinterpretación contemporánea de la piedra que, más que cualquier otra, es símbolo de eternidad y belleza: el mármol.

Desde siempre utilizado para connotar espacios en los que la elegancia y la fuerza arquitectónica se funden armoniosamente, el mármol aquí se relea en clave contemporánea, con una colección que, a través de formatos no convencionales y nuevos colores, valoriza su expresividad con un nuevo lenguaje estilístico.

Las placas grandes se inspiran en los colores de la naturaleza, con un viaje que arranca con el blanco puro de las islas Cícladas para llegar a los infinitos azules de las magníficas catedrales de mármol de Sudamérica: protagonista siempre la luz, articulada en tratamientos naturales y acabados esmerilados. De la isla griega de Tasos viene el blanco calcita, que cubre el gres porcelánico con la cándida pulcritud del mundo clásico. Al verde de la naturaleza y a las transparencias del color esmeralda se inspira el Verde Saint Denis, perfecta síntesis entre la osadía estética y la autenticidad, ambas necesarias para definir los proyectos arquitectónicos más actuales. La elegancia sofisticada del negro se expresa plenamente en el Calacatta Black, con hilillos de luminosos grises, amarillos y pardos que redibujan su superficie. Y para terminar el azul, en el que se inspira la variante Blu Ande, una oda a los mil reflejos de las grutas de mármol del General Carrera, entre Argentina y Chile, del azul de los glaciares al etéreo cobalto.

La colección se ve completada con un nuevo diseño, Acanto, nacido de la reelaboración de tonos cromáticos y dibujos inéditos a través del uso de trazos geométricos precisos y extremadamente calibrados: un mosaico moderno, redibujado empleando finos pixelados de ilimitadas posibilidades perspectivas. Tema clásico de múltiples significados, la hoja de acanto es la potente protagonista de esta nueva propuesta, que se caracteriza por la perfección de los detalles y por su delicado equilibrio tonal.

Esta decoración, de fuerte valor expresivo y simbólico, convierte el proyecto Tele di Marmo Revolution en una gama completa y versátil en la que los veteados, los reflejos y los detalles adquieren una personalidad capaz de dejar su huella en cada proyecto, único y original como una obra de arte.

Tele di Marmo Revolution - это новая коллекция Emileramica, представляющая собой современное переосмысление камня, который как никакой другой является символом красоты и вечности, - мрамора. Мрамор, который всегда использовался для оформления пространств, где элегантность и сила архитектуры гармонично сливаются воедино, пересматривается в современном ключе, образуя такую коллекцию, которая посредством нестандартных форматов и новых цветов, усиливает его выразительность новым стилистическим языком. Большие плиты вдохновляются цветами природы в палитре, начинающейся с чисто-белого Cicladi и заканчивая бесчисленными синими цветами великих мраморных соборов Южной Америки. В центре всегда находится свет, который варьируется в натуральных обработках материала и притертых.

С греческого острова Тасос к нам приходит белый кальцит, наделяющий керамогранит классическим великолепием. Зелень природы и прозрачность изумруда стала источником вдохновения для зеленого Verde Saint Denis - блестящего сочетания эстетической смелости и аутентичности, необходимых для реализации современных архитектурных проектов. Изысканная элегантность черного полноценно выражается в Calacatta Black с яркими серыми, желтыми, коричневыми прожилками, оживляющими его поверхность. И, наконец, синий, ставший источником вдохновения для варианта Blu Ande - гимна тысячам отблесков мраморных пещер Генерал Каррера, находящихся между Аргентиной и Чили, где можно увидеть оттенки от голубого льда до небесного кобальта.

Коллекция пополняется новым рисунком, Acanto, появившимся на свет благодаря переосмыслению цветов и новым рисункам, в которых использована точная и хорошо выверенная геометрия - современная мозаика, полученная путем использования мельчайших пикселей, предоставляющих бесконечные перспективные возможности. Акантовые листья, классическая тема с многочисленными значениями, является ярким элементом этого нового предложения, которому свойственно деликатное равновесие тона цветов и совершенство деталей.

Этот декор с высокой выразительной и символической ценностью превращает коллекцию Tele di Marmo Revolution в комплексный и универсальный проект, в котором рисунок, отблески и детали приобретают индивидуальность, способную оставить след на любом проекте, уникальном и оригинальном, как произведение искусства.



TELE *DI Marmo*
REVOLUTION

I colori e le caratteristiche estetiche dei materiali illustrati nel presente catalogo sono da ritenersi puramente indicativi.

Le misure dei prodotti qui indicate si intendono nominali e come i pesi ed i colori subiscono le variazioni tipiche del processo ceramico.

Emilceramica si riserva la facoltà di modificare in qualunque momento senza preavviso le caratteristiche tecniche, estetiche e i materiali presentati.

Tali caratteristiche non sono comunque vincolanti nei termini legali.

Colours and optical features of the materials illustrated in this catalogue are to be regarded as mere indications.

Product sizes indicated are nominal and like weights and colours undergo the typical variations of the ceramic process.

Emilceramica reserves the right to change the technical and optical features of the materials illustrated at any time and without notice. These features are not legally binding.



Emilceramica is a brand of Emilceramica S.r.l. a socio unico	Sede Commerciale/ Amministrativa
emilgroup.it/emilceramica emilgroup.it	Via Ghiarola Nuova, 29 - 41042 Fiorano Modenese (Mo) Italy T +39 0536 835111 - info@emilceramicagroup.it