

# RESINE

purity of matter

**Gres porcellanato colorato in massa**

Full-body coloured porcelain stoneware  
Grès cérame coloré dans la masse  
In der Masse gefärbtes Feinsteinzeug  
Gres porcelánico coloreado en masa  
Окрашенный по всей толщине керамогранит  
多彩陶瓷



Civilization of Beauty



# RESINE

purity of matter

80x80 (311/2"x311/2") . 40x80 (16"x311/2")  
60x60 (24"x24") . 30x60 (12"x24")

**Spessore.** Thickness. Epaisseur. Stärke. Espesor. Толщина. 层. 10 mm

**Gres porcellanato colorato in massa**

Full-body coloured porcelain stoneware  
Grès cérame coloré dans la masse  
In der Masse gefärbtes Feinsteinzeug  
Gres porcelánico coloreado en masa  
Окрашенный по всей толщине керамогранит  
多彩陶瓷



Civilization of Beauty



# RESINE

purity of matter



purity of matter

---

**Con la collezione Resine l'essenziale  
si può dire visibile agli occhi.  
Qual è la realtà dell'idea?  
È la materia che abbandona  
il superfluo e diventa la sintesi  
eccezionale della forma delle idee.  
Resine è la collezione in cui i colori  
tenui dipingono l'essenza  
che non ha bisogno di aggiunte.**

With the Resine collection, the essential becomes visible. What is the reality of this concept? It is material that shuns the superfluous, becoming a concentration of form and ideas. Resine is the collection whose understated tones express an essentialism that needs nothing more.

Con la colección Resine se puede decir que lo esencial está a la vista. ¿Cuál es la realidad de la idea? Es la materia que abandona lo superfluo y se convierte en síntesis excepcional de la forma de las ideas. Resine es la colección en que los colores tenues dan lugar a la esencia que no requiere adiciones.

Avec la collection Resine on peut dire que l'essentiel se voit avec les yeux. Quelle est la réalité de l'idée ? C'est la matière qui abandonne le superflu devenant la synthèse exceptionnelle de la forme des idées. Resine est la collection dont les couleurs pâles peignent l'essence qui n'a pas besoin de compléments.

Благодаря коллекции Resine сущность бросается в глаза. Какова реальность идеи? Это - материал, избавляющийся от ненужного, становящийся удивительным синтезом формы и идей. Resine - это коллекция, в которой мягкие цвета расписывают сущность, не нуждающуюся в дополнениях.

Mit der Kollektion Resine ist das Wesentliche, so kann man sagen, für die Augen sichtbar. Welche ist die Realität der Idee? Es ist die Materie, die das Überflüssige aufgibt und zur außergewöhnlichen Synthese der Form der Ideen wird. Resine ist die Kollektion, bei der die zarten Farben das Wesentliche malen, das keiner Zusätze bedarf.

透过Resine系列可以说看到了实质。什么是思想的现实？这材质摒弃了表面，成为了思想形式的卓越精粹。Resine系列的颜色适宜突出了无以复加的实质。

## superficie lucidata

Bright surface. Surface lustrée. Glänzende Oberfläche.  
Superficie brillante. Полированная поверхность. 表面抛光

## superficie satinata

Satin surface. Surface satinée. Satinierte Oberfläche.  
Superficie satinada. Сатинированная поверхность. 光滑表面

## superficie naturale

Natural surface. Surface naturelle. Natur Oberfläche.  
Superficie natural. Натуральная поверхность. 天然表面

04  
resine

---

# Resine è la collezione in cui la materia si concretizza al tatto nelle tre superfici satinata, naturale e lucidata.

Resine is the collection whose substance becomes real upon contact, through its three satin, unworked and bright finishes.

Resine es la colección donde la materia se mezcla al tacto en sus tres superficies, satinada, natural y brillante.

Resine est la collection où la matière se concrétise au toucher sur les trois surfaces satinée, naturelle et lustrée.

Resine - это коллекция, в которой материя конкретно осязается в трех поверхностях: сатинированной, натуральной и полированной.

Resine ist die Kollektion, bei der die Materie sich bei der Berührung in den drei satinierten, natürlichen und glänzenden Oberflächen konkretisiert.

Resine 树脂是与磨砂，自然和抛光三种表面接触来实现系列产品的材料。

---

05  
resine

---

# Resine è la collezione in cui la materia si rivela alla vista nella grafica imperfetta e rigorosa di superficie.

Resine is the collection whose substance becomes visible through the intentionally flawed features and stark finish.

Resine es la colección en que la materia se revela a la vista en la gráfica imperfecta y rigurosa de su superficie.

Resine est la collection où la matière se révèle à la vue à travers le revêtement surface graphique imparfait et rigoureux.

Resine - это коллекция, в которой материя открывается взору в несовершенной и строгой графике поверхностей.

Resine ist die Kollektion, bei der sich die Materie dem Blick in der unvollkommenen und rigorosen Grafik der Oberfläche zeigt.

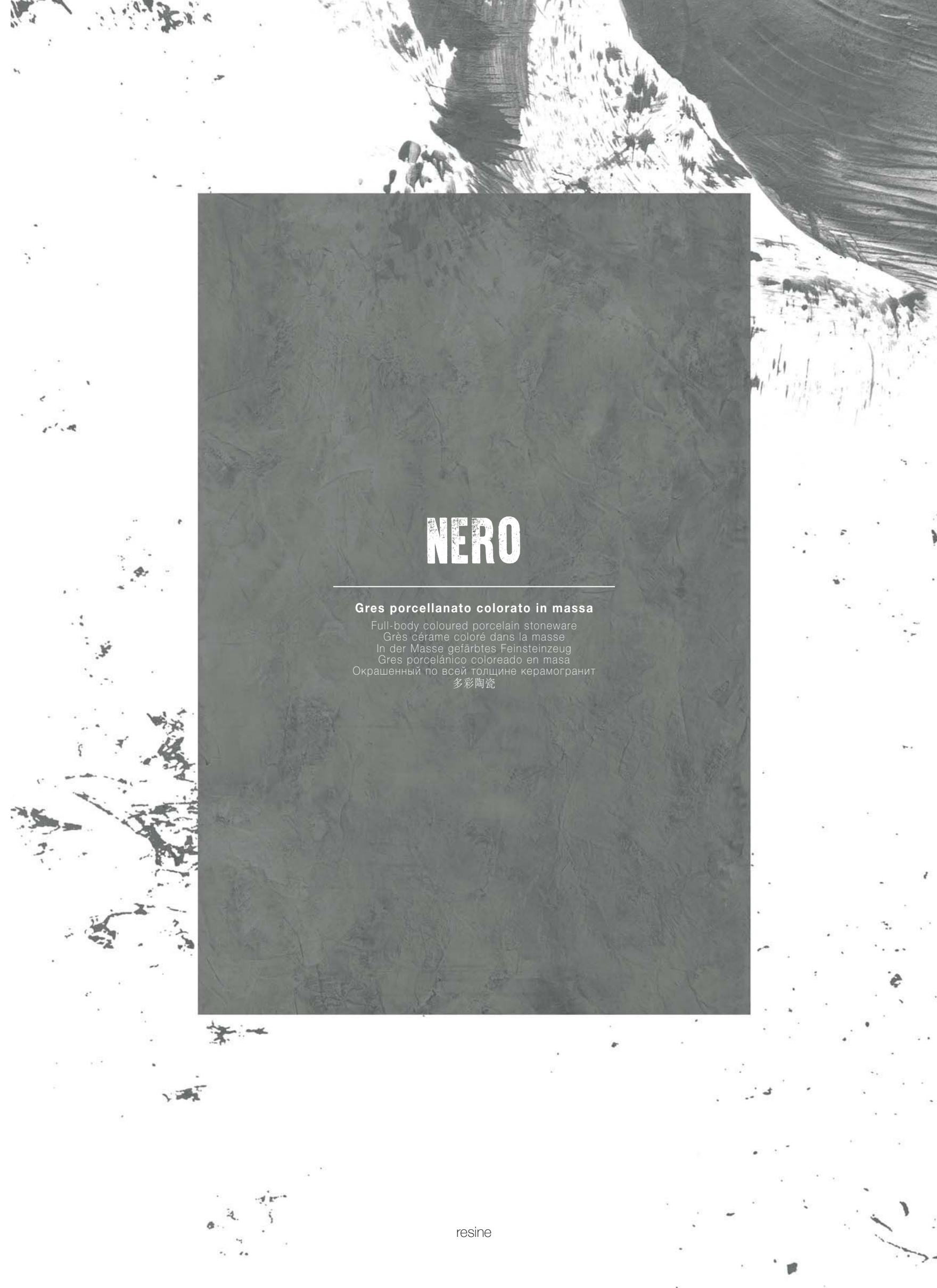
Resine系列的材质主要反映为它表面的图案和纹理。





80x80 . 31 1/2"x31 1/2" Nat. Ret

resine



# NERO

## Gres porcellanato colorato in massa

Full-body coloured porcelain stoneware  
Grès cérame coloré dans la masse  
In der Masse gefärbtes Feinsteinzeug  
Gres porcelánico coloreado en masa  
Окрашенный по всей толщине керамогранит  
多彩陶瓷

resine



Mosaico Nero 30x30 . 12"x12" Nat. Ret  
80x80 . 31 1/2"x31 1/2" Nat. Ret



Mosaico Nero 30x30 . 12"x12" Nat. Ret  
80x80 . 31 1/2"x31 1/2" Nat. Ret





Grigio 80x80 . 31 1/2"x31 1/2" Sat. Ret.



## GRIGIO

**Gres porcellanato colorato in massa**

Full-body coloured porcelain stoneware  
Grès cérame coloré dans la masse  
In der Masse gefärbtes Feinsteinzeug  
Gres porcelánico coloreado en masa  
Окрашенный по всей толщине керамогранит  
多彩陶瓷



DRESSING ROOM

DRESSING ROOM



Grigio 30x60 - 12"x24" Nat. Ret.



Grigio 80x80 . 31 1/2"x31 1/2" Nat. Ret.



Bianco 60x60 - 24"x24" Nat. Ret.  
Camino/Fireplace AVA EXTRAORDINARY SIZE District Nero



# BIANCO

---

**Gres porcellanato colorato in massa**

Full-body coloured porcelain stoneware  
Grès cérame coloré dans la masse  
In der Masse gefärbtes Feinsteinzeug  
Gres porcelánico coloreado en masa  
Окрашенный по всей толщине керамогранит  
多彩陶瓷



Bianco 60x60 - 24"x24" Nat. Ret.  
Camino/Fireplace AVA EXTRAORDINARY SIZE District Nero



Bianco 80x80 . 31 1/2"x31 1/2" Nat. Ret.



Mosaico Tortora 30x30 . 12"x12" Nat. Ret.  
Tortora 40x80 . 16"x31 1/2" Nat. Ret.



# TORTORA

Gres porcellanato colorato in massa

Full-body coloured porcelain stoneware  
Grès cérame coloré dans la masse  
In der Masse gefärbtes Feinsteinzeug  
Gres porcelánico coloreado en masa  
Окрашенный по всей толщине керамогранит  
多彩陶瓷





Mosaico Tortora 30x30 . 12"x12" Nat. Ret.  
Tortora 40x80 . 16"x31 1/2" Nat. Ret.



Tortora 40x80 . 16"x31 1/2" Nat. Ret.



Tortora 60x60 . 24"x24" Sat. Ret.  
Tortora 30x60 . 12"x24" Nat. Ret.

# RESINE

80x80 (31 1/2"x31 1/2") . 40x80 (16"x31 1/2") . 60x60 (24"x24") . 30x60 (12"x24")

**Spessore.** Thickness. Epaisseur. Stärke. Espesor. Толщина. 层 **10 mm**

**Gres porcellanato colorato in massa.** Full-body coloured porcelain stoneware. Grès cérame coloré dans la masse. In der Masse gefärbtes Feinsteinzeug. Gres porcelánico coloreado en masa. Окрашенный по всей толщине керамогранит. 多彩陶瓷

## BIANCO



**B210** **093002** Bianco  
80x80 . 31 1/2"x31 1/2" Nat. Ret. □

**B247** **093001** Bianco  
80x80 . 31 1/2"x31 1/2" Sat. Ret. ○

**B253** **093003** Bianco  
80x80 . 31 1/2"x31 1/2" Lucidato. Ret. □

**B230** **093042** Bianco  
40x80 . 16"x31 1/2" Nat. Ret. □

**B252** **093041** Bianco  
40x80 . 16"x31 1/2" Sat. Ret. ○

**B256** **093043** Bianco  
40x80 . 16"x31 1/2" Lucidato. Ret. □



**B130** **093022** Bianco  
60x60 . 24"x24" Nat. Ret. □

**B180** **093021** Bianco  
60x60 . 24"x24" Sat. Ret. ○

**B210** **093023** Bianco  
60x60 . 24"x24" Lucidato. Ret. □

**B160** **093062** Bianco  
30x60 . 12"x24" Nat. Ret. □

**B200** **093061** Bianco  
30x60 . 12"x24" Sat. Ret. ○

**B225** **093063** Bianco  
30x60 . 12"x24" Lucidato. Ret. □

**B275** **093082** Mosaico Bianco  
30x30 . 12"x12" Nat. Ret. □

**B300** **093081** Mosaico Bianco  
30x30 . 12"x12" Sat. Ret. ○

**B300** **093077** Mosaico Bianco  
30x30 . 12"x12" Lucidato. Ret. □

SHADE SPECTRUM			ANSI A 137.1: 2012
	Low <input type="checkbox"/>	Moderate <input checked="" type="checkbox"/>	
			WET DYNAMIC COEFFICIENT OF FRICTION
	High <input type="checkbox"/>	Random <input type="checkbox"/>	
			<b>DCOF ≥ 0,42</b>

Solo superficie naturale - Only natural surface

□ **Naturale e rettificato.** Natural and rectified. Naturel et rectifié. Natur Oberfläche und kalibriert. Natural y rectificado. Натуральный ректифицированный. 天然改制.  
○ **Satinato e rettificato.** Satin and rectified. Satiné et rectifié. Сатиновый калиброванный. 光滑整饰.  
□ **Lucidato e rettificato.** Bright and rectified. Lustré et rectifié. Glänzend und kalibriert. Brillante y rectificado. Полированная и ректифицированная. 无缝抛光.

## TORTORA



**B210** **093010** Tortora  
80x80 . 31 1/2"x31 1/2" Nat. Ret. □

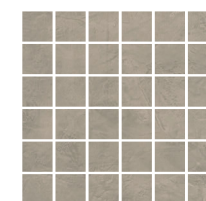
**B247** **093009** Tortora  
80x80 . 31 1/2"x31 1/2" Sat. Ret. ○

**B253** **093011** Tortora  
80x80 . 31 1/2"x31 1/2" Lucidato. Ret. □

**B230** **093050** Tortora  
40x80 . 16"x31 1/2" Nat. Ret. □

**B252** **093049** Tortora  
40x80 . 16"x31 1/2" Sat. Ret. ○

**B256** **093051** Tortora  
40x80 . 16"x31 1/2" Lucidato. Ret. □



**B130** **093030** Tortora  
60x60 . 24"x24" Nat. Ret. □

**B180** **093029** Tortora  
60x60 . 24"x24" Sat. Ret. ○

**B210** **093031** Tortora  
60x60 . 24"x24" Lucidato. Ret. □

**B160** **093070** Tortora  
30x60 . 12"x24" Nat. Ret. □

**B200** **093069** Tortora  
30x60 . 12"x24" Sat. Ret. ○

**B225** **093071** Tortora  
30x60 . 12"x24" Lucidato. Ret. □

**B275** **093090** Mosaico Tortora  
30x30 . 12"x12" Nat. Ret. □

**B300** **093089** Mosaico Tortora  
30x30 . 12"x12" Sat. Ret. ○

**B300** **093079** Mosaico Tortora  
30x30 . 12"x12" Lucidato. Ret. □

# RESINE

80x80 (31 1/2"x31 1/2") . 40x80 (16"x31 1/2") . 60x60 (24"x24") . 30x60 (12"x24")

**Spessore.** Thickness. Epaisseur. Stärke. Espesor. Толщина. 层 **10 mm**

**Gres porcellanato colorato in massa.** Full-body coloured porcelain stoneware. Grès cérame coloré dans la masse. In der Masse gefärbtes Feinsteinzeug. Gres porcelánico coloreado en masa. Окрашенный по всей толщине керамогранит. 多彩陶瓷

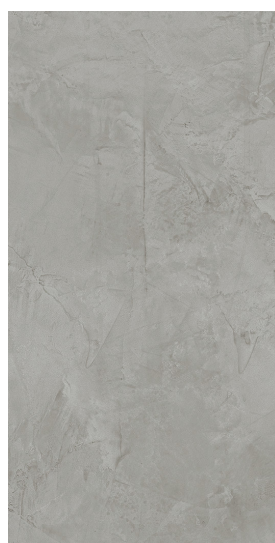
## GRIGIO



**B210 093006** Grigio  
80x80 . 31 1/2"x31 1/2" Nat. Ret.

**B247 093005** Grigio  
80x80 . 31 1/2"x31 1/2" Sat. Ret.

**B253 093007** Grigio  
80x80 . 31 1/2"x31 1/2" Lucidato. Ret.



**B230 093046** Grigio  
40x80 . 16"x31 1/2" Nat. Ret.

**B252 093045** Grigio  
40x80 . 16"x31 1/2" Sat. Ret.

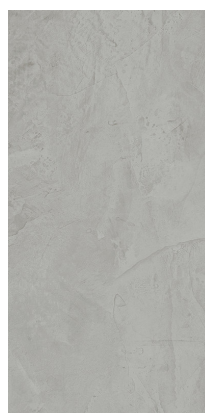
**B256 093047** Grigio  
40x80 . 16"x31 1/2" Lucidato. Ret.



**B130 093026** Grigio  
60x60 . 24"x24" Nat. Ret.

**B180 093025** Grigio  
60x60 . 24"x24" Sat. Ret.

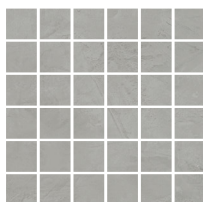
**B210 093027** Grigio  
60x60 . 24"x24" Lucidato. Ret.



**B160 093066** Grigio  
30x60 . 12"x24" Nat. Ret.

**B200 093065** Grigio  
30x60 . 12"x24" Sat. Ret.

**B225 093067** Grigio  
30x60 . 12"x24" Lucidato. Ret.



**B275 093086** Mosaico Grigio  
30x30 . 12"x12" Nat. Ret.

**B300 093085** Mosaico Grigio  
30x30 . 12"x12" Sat. Ret.

**B300 093078** Mosaico Grigio  
30x30 . 12"x12" Lucidato. Ret.

## NERO



**B210 093014** Nero  
80x80 . 31 1/2"x31 1/2" Nat. Ret.

**B247 093013** Nero  
80x80 . 31 1/2"x31 1/2" Sat. Ret.

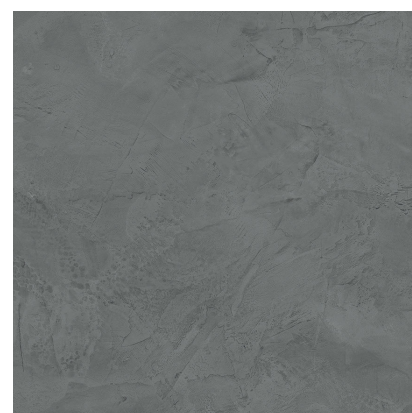
**B253 093015** Nero  
80x80 . 31 1/2"x31 1/2" Lucidato. Ret.



**B230 093054** Nero  
40x80 . 16"x31 1/2" Nat. Ret.

**B252 093053** Nero  
40x80 . 16"x31 1/2" Sat. Ret.

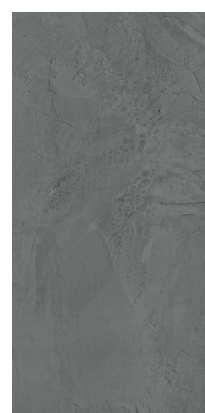
**B256 093055** Nero  
40x80 . 16"x31 1/2" Lucidato. Ret.



**B130 093034** Nero  
60x60 . 24"x24" Nat. Ret.

**B180 093033** Nero  
60x60 . 24"x24" Sat. Ret.

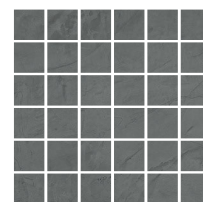
**B210 093035** Nero  
60x60 . 24"x24" Lucidato. Ret.



**B160 093074** Nero  
30x60 . 12"x24" Nat. Ret.

**B200 093073** Nero  
30x60 . 12"x24" Sat. Ret.

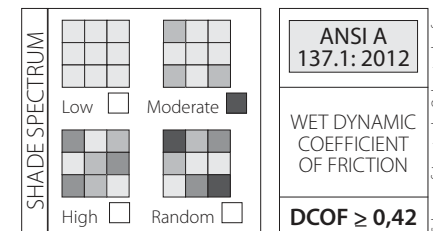
**B225 093075** Nero  
30x60 . 12"x24" Lucidato. Ret.



**B275 093094** Mosaico Nero  
30x30 . 12"x12" Nat. Ret.

**B300 093093** Mosaico Nero  
30x30 . 12"x12" Sat. Ret.

**B300 093080** Mosaico Nero  
30x30 . 12"x12" Lucidato. Ret.



**Naturale e rettificato.** Natural and rectified. Naturel et rectifié. Natur Oberfläche und kalibriert. Natural y rectificado. Натуральный ректифицированный. 天然改制。  
 **Satinato e rettificato.** Satin and rectified. Satiné et rectifié. Сатинированный калиброванный. 光滑整饰。  
 **Lucidato e rettificato.** Bright and rectified. Lustré et rectifié. Glänzend und kalibriert. Brillante y rectificado. Полированная и ректифицированная. 无缝抛光。

Shade spectrum: Low, Moderate, High, Random. Wet Dynamic Coefficient of Friction: DCOF ≥ 0,42. ANSI A 137.1: 2012. Only natural surface.

# RESINE

80x80 (311/2"x311/2") . 40x80 (16"x311/2") . 60x60 (24"x24") . 30x60 (12"x24")

**Spessore.** Thickness. Epaisseur. Stärke. Espesor. Толщина. 层 **10 mm**

**Gres porcellanato colorato in massa.** Full-body coloured porcelain stoneware. Grès cérame coloré dans la masse. In der Masse gefärbtes Feinsteinzeug. Gres porcelánico coloreado en masa. Окрашенный по всей толщине керамогранит. 多彩陶瓷

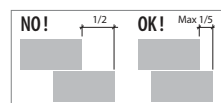
## PEZZI SPECIALI. Trims. Pièces spéciales. Formstücke. Piezas especiales. Специалрные элементы. 特殊块

			
<b>BATTISCOPA</b> 8x80. 3"x31 1/2" Nat. Ret. □ <b>V175 093092</b> Bianco <b>V175 093096</b> Tortora <b>V175 093100</b> Grigio <b>V175 093104</b> Nero	<b>** GRADINO COSTA RETTA</b> 33x80x3,2h . 13"x31 1/2"x1 1/4"h Nat. Ret. □ <b>V392 093132</b> Bianco <b>V392 093136</b> Tortora <b>V392 093140</b> Grigio <b>V392 093144</b> Nero	<b>** GRADINO COSTA RETTA ANGOLO SX</b> 33x80x3,2h . 13"x31 1/2"x1 1/4"h Nat. Ret. □ <b>V400 093172</b> Bianco <b>V400 093176</b> Tortora <b>V400 093180</b> Grigio <b>V400 093184</b> Nero	<b>** GRADINO COSTA RETTA ANGOLO DX</b> 33x80x3,2h . 13"x31 1/2"x1 1/4"h Nat. Ret. □ <b>V400 093152</b> Bianco <b>V400 093156</b> Tortora <b>V400 093160</b> Grigio <b>V400 093164</b> Nero
<b>BATTISCOPA</b> 8x80. 3"x31 1/2" Sat. Ret. ○ <b>V180 093091</b> Bianco <b>V180 093095</b> Tortora <b>V180 093099</b> Grigio <b>V180 093103</b> Nero	<b>** GRADINO COSTA RETTA</b> 33x80x3,2h . 13"x31 1/2"x1 1/4"h Sat. Ret. ○ <b>V392 093131</b> Bianco <b>V392 093135</b> Tortora <b>V392 093139</b> Grigio <b>V392 093143</b> Nero	<b>** GRADINO COSTA RETTA ANGOLO SX</b> 33x80x3,2h . 13"x31 1/2"x1 1/4"h Sat. Ret. ○ <b>V400 093171</b> Bianco <b>V400 093175</b> Tortora <b>V400 093179</b> Grigio <b>V400 093183</b> Nero	<b>** GRADINO COSTA RETTA ANGOLO DX</b> 33x80x3,2h . 13"x31 1/2"x1 1/4"h Sat. Ret. ○ <b>V400 093151</b> Bianco <b>V400 093155</b> Tortora <b>V400 093159</b> Grigio <b>V400 093163</b> Nero
<b>BATTISCOPA</b> 8x80. 3"x31 1/2" Lucidato. Ret. □ <b>V180 093105</b> Bianco <b>V180 093106</b> Tortora <b>V180 093107</b> Grigio <b>V180 093108</b> Nero	<b>** GRADINO COSTA RETTA</b> 33x80x3,2h . 13"x31 1/2"x1 1/4"h Lucidato. Ret. □ <b>V392 093301</b> Bianco <b>V392 093302</b> Tortora <b>V392 093303</b> Grigio <b>V392 093304</b> Nero	<b>** GRADINO COSTA RETTA ANGOLO SX</b> 33x80x3,2h . 13"x31 1/2"x1 1/4"h Lucidato. Ret. □ <b>V400 093308</b> Bianco <b>V400 093311</b> Tortora <b>V400 093313</b> Grigio <b>V400 093316</b> Nero	<b>** GRADINO COSTA RETTA ANGOLO DX</b> 33x80x3,2h . 13"x31 1/2"x1 1/4"h Lucidato. Ret. □ <b>V400 093307</b> Bianco <b>V400 093310</b> Tortora <b>V400 093312</b> Grigio <b>V400 093315</b> Nero
<b>BATTISCOPA</b> 9,5x60. 3 3/4"x24" Nat. Ret. □ <b>V134 093112</b> Bianco <b>V134 093116</b> Tortora <b>V134 093120</b> Grigio <b>V134 093124</b> Nero	<b>** GRADINO COSTA RETTA</b> 33x60x3,2h . 13"x24"x1 1/4"h Nat. Ret. □ <b>V377 093182</b> Bianco <b>V377 093186</b> Tortora <b>V377 093190</b> Grigio <b>V377 093194</b> Nero	<b>** GRADINO COSTA RETTA ANGOLO SX</b> 33x60x3,2h . 13"x24"x1 1/4"h Nat. Ret. □ <b>V392 093222</b> Bianco <b>V392 093226</b> Tortora <b>V392 093230</b> Grigio <b>V392 093234</b> Nero	<b>** GRADINO COSTA RETTA ANGOLO DX</b> 33x60x3,2h . 13"x24"x1 1/4"h Nat. Ret. □ <b>V392 093202</b> Bianco <b>V392 093206</b> Tortora <b>V392 093210</b> Grigio <b>V392 093214</b> Nero
<b>BATTISCOPA</b> 9,5x60. 3 3/4"x24" Sat. Ret. ○ <b>V140 093111</b> Bianco <b>V140 093115</b> Tortora <b>V140 093119</b> Grigio <b>V140 093123</b> Nero	<b>** GRADINO COSTA RETTA</b> 33x60x3,2h . 13"x24"x1 1/4"h Sat. Ret. ○ <b>V377 093181</b> Bianco <b>V377 093185</b> Tortora <b>V377 093189</b> Grigio <b>V377 093193</b> Nero	<b>** GRADINO COSTA RETTA ANGOLO SX</b> 33x60x3,2h . 13"x24"x1 1/4"h Sat. Ret. ○ <b>V392 093221</b> Bianco <b>V392 093225</b> Tortora <b>V392 093229</b> Grigio <b>V392 093233</b> Nero	<b>** GRADINO COSTA RETTA ANGOLO DX</b> 33x60x3,2h . 13"x24"x1 1/4"h Sat. Ret. ○ <b>V392 093201</b> Bianco <b>V392 093205</b> Tortora <b>V392 093209</b> Grigio <b>V392 093213</b> Nero
<b>BATTISCOPA</b> 9,5x60. 3 3/4"x24" Lucidato. Ret. □ <b>V140 093113</b> Bianco <b>V140 093117</b> Tortora <b>V140 093121</b> Grigio <b>V140 093125</b> Nero	<b>** GRADINO COSTA RETTA</b> 33x60x3,2h . 13"x24"x1 1/4"h Lucidato. Ret. □ <b>V377 093321</b> Bianco <b>V377 093322</b> Tortora <b>V377 093323</b> Grigio <b>V377 093324</b> Nero	<b>** GRADINO COSTA RETTA ANGOLO SX</b> 33x60x3,2h . 13"x24"x1 1/4"h Lucidato. Ret. □ <b>V392 093328</b> Bianco <b>V392 093331</b> Tortora <b>V392 093333</b> Grigio <b>V392 093336</b> Nero	<b>** GRADINO COSTA RETTA ANGOLO DX</b> 33x60x3,2h . 13"x24"x1 1/4"h Lucidato. Ret. □ <b>V392 093327</b> Bianco <b>V392 093330</b> Tortora <b>V392 093332</b> Grigio <b>V392 093335</b> Nero

**\*\* A disposizione solo su richiesta. Tempi di consegna: 30gg.** - Available upon request only. Delivery terms: 30 days. - Disponible seulement sur requête. Délais de livraison: 30 jours. - Verfügbar auf Anfrage. Lieferzeit: 30 Tage. Disponible sólo bajo pedido. Plazo de entrega: 30 días. - Изготавливается только по специальной заявке. Срок поставки: 30 дней. - 仅按需供给。交付时间: 30日

**Per il gradino non si garantisce la stessa tonalità del fondo.** - We cannot guarantee that the shade of the stair tile will be the same as the background tile. - Pour la marche, nous ne garantissons pas la même tonalité du fond. Für die Stufe wird nicht der gleiche Farbton des Untergrunds garantiert. - Para el peldaño no se garantiza el mismo tono del fondo. - Для ступени не гарантирована одинаковость тона с фоном. - 对于台阶不保证底色一致

## ATTENZIONE. Attention. Attention. Warnung. Atención. Внимание. 注意



**Si consiglia di mantenere una fuga di 2 mm per la posa in monofornato degli articoli rettificati. Si consiglia di mantenere una fuga di 3 mm per la posa in multiformato (da 2 formati e oltre) degli articoli rettificati.**  
If you are laying same sized straightened-edged tiles, we recommend you keep a 2 mm joint. If you are laying different sized straightened-edged tiles (two or more sizes) together, we recommend you keep a 3 mm joint.  
On conseille de préserver un joint de 2 mm pour la pose en mon format des articles rectifiés. On conseille de préserver un joint de 3 mm pour la pose en multiformat (de 2 formats et plus) des articles rectifiés.  
Es wird geraten, eine Fuge von 2 mm bei der Verlegung der geschliffenen Artikel im Einzelformat einzuhalten. Es wird geraten, eine Fuge von 3 mm bei der Verlegung der geschliffenen Artikel als Multiformat (2 Formate und mehr) einzuhalten.  
Рекомендуем оставлять межплиточный шов 2 мм при укладке обрезных изделий только одного формата. Рекомендуем оставлять межплиточный шов 3 мм при укладке обрезных изделий нескольких (2 или более)

SHADE SPECTRUM			ANSI A 137.1: 2012
	Low <input type="checkbox"/>	Moderate <input checked="" type="checkbox"/>	
			WET DYNAMIC COEFFICIENT OF FRICTION
	High <input type="checkbox"/>	Random <input type="checkbox"/>	
			<b>DCOF ≥ 0,42</b>

Solo superficie naturale - Only natural surface

- **Naturale e rettificato.** Natural and rectified. Naturel et rectifié. Natur Oberfläche und kalibriert. Natural y rectificado. Натуральный ректифицированный. 天然改制。
- **Satinato e rettificato.** Satin and rectified. Satiné et rectifié. Сатирированный и калиброванный. 光滑整饰。Satinert und kalibriert. Lustrada y rectificado. Сатинированный калиброванный. 光滑整饰。
- **Lucidato e rettificato.** Bright and rectified. Lustré et rectifié. Glänzend und kalibriert. Brillante y rectificado. Полированная и ректифицированная. 无缝抛光。

	EUROPALLET 80x120 cm						
FORMATO Size Format Format	PZ. X SCAT. Pieces x Box Stk. x Krt. Pcs / Bte	MQ. X SCAT. Sqm x Box Qm x Krt. M2/ Bte	KG X SCAT. Weight x Box Gewicht x Krt. (kg) Poids / Bte (kg)	SCAT. X PAL. Boxes x Pal. Krt. x Pal. Bte / Pal.	MQ. X PAL. Sqm x Pal. Qm x Pal. M2 / Pal.	KG X PAL. Weight x Pal. Gewicht x Pal (kg) Poids / Pal. (kg)	Cm. h Pal.
<b>Naturale e rettificato / Satinato e rettificato / Lucidato e rettificato</b>							
40x80	3	0,96	22,27	56	53,76	1.267	95
80x80	2	1,28	30,14	40	51,20	1.226	95
30x60	6	1,08	24,84	40	43,20	1.014	75
60x60	3	1,08	24,95	40	43,20	1.018	75
Mosaico 30x30 (tess. 5x5)	6	0,54	11,51	54	29,16	641	75
Battiscopa 8x80	10	-	15,00	-	-	-	-
Battiscopa 9,5x60	12	-	18,00	-	-	-	-
Gradino costa retta 33x80x3,2h	2	-	16,00	-	-	-	-
Gradino costa retta angolo DX 33x80x3,2h	1	-	8,50	-	-	-	-
Gradino costa retta angolo SX 33x80x3,2h	1	-	8,50	-	-	-	-
Gradino costa retta 33x60x3,2h	4	-	24,00	-	-	-	-
Gradino costa retta angolo DX 33x60x3,2h	2	-	12,50	-	-	-	-
Gradino costa retta angolo SX 33x60x3,2h	2	-	12,50	-	-	-	-

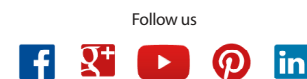
**I pesi riportati in tabella sono indicativi in quanto possono subire leggere variazioni per motivi produttivi.** - The weights stated in the chart are approximate as some changes may be necessary for production reasons. - Les poids figurant dans le tableau sont fournis à titre indicatif car ils peuvent subir de légères variations pour des raisons de production. - Die in der Tabelle aufgeführten Gewichte sind nicht bindend, da sie aus Produktionsgründen leichte Änderungen aufweisen können. - Los pesos señalados en la tabla son aproximados ya que pueden experimentar ligeras variaciones por motivos productivos. - Указанный в таблице вес является приблизительным, так как ввиду производственных потребностей, он может слегка измениться. - 表格记载的重量只具有提示意义，因为可能在生产过程中产生轻微的偏差。

## CERTIFICAZIONI DI PRODOTTO














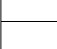
Product certification. Certification de produit. Produkt Zertifizierungen. Certificaciones de producto. Сертификация. 产品认证



Certificatione obbligatoria per l'esportazione in Cina  
Certification mandatory for export to China  
Certification obligatoire pour l'exportation en Chine  
Für den Export nach China obligatorische Zertifizierung  
Certificación obligatoria para la exportación a China  
Обязательная сертификация для экспорта в Китай



Follow us

	CARATTERISTICA SPECIFICATION EIGENSCHAFT CARACTERÍSTICA ХАРАКТЕРИСТИКА	METODO DI PROVA TEST METHODS METHODE D'ESSAI TESTVERFAHREN PRUEBA СТАНДАРТ ИСПЫТАНИЙ	VALORE PRESCRITTO GRES PORCELLANATO COLORATO IN MASSA FIXED VALUE VALEUR PRESCRITE VORGESCHRIEBENER WERT ТРЕБУЕМОЕ ЗНАЧЕНИЕ	 Civilization of Beauty		
	<b>CARATTERISTICHE DIMENSIONALI</b> DIMENSIONAL CHARACTERISTICS - DIMENSIONS - DIMENSIONALE EIGENSCHAFTEN - CARACTERÍSTICAS DIMENSIONALES - ПРОСТРАНСТВЕННЫЕ ХАРАКТЕРИСТИКИ			<b>NATURALE</b>	<b>RETTIFICATO</b>	<b>LAPPATO / RETTIFICATO</b>
	<b>LUNGHEZZA E LARGHEZZA</b> LENGTH AND WIDTH - LONGUER ET LARGEUR - LÄNGE UND BREITE - LARGURA Y LARQUEZA - ДЛИНА И ШИРИНА	ISO 10545-2	± 0,5 %	± 0,3 %	± 0,2 %	± 0,2 %
	<b>SPESORE</b> THICKNESS - ÉPAISSEUR - STÄRKE - ESPESOR - ТОЛЩИНА		± 5 %	± 4 %	± 4 %	± 4 %
	<b>RETTILINEITÀ DEGLI SPIGOLI</b> STRAIGHTNESS OF EDGES - RECTITUDE DES BORDS - RECHTECKIGKEIT DER ECKEN ORTOGONALIDAD DE LAS ESQUINAS - ПРЯМОУГЕЛЬНОСТЬ ГРАНИ		± 0,5 %	± 0,3 %	± 0,2 %	± 0,2 %
	<b>ORTOGONALITÀ</b> ORTHOGONALITY - ORTHOGONALITE - RECHTWINKLIGKEIT - ORTOGONALIDAD - ПРЯМОУГОЛЬНОСТЬ		± 0,6 %	± 0,3 %	± 0,2 %	± 0,2 %
	<b>PLANARITÀ</b> PLANARITY - PLANARITE - EBENHEIT - PLANEIDAD - ЭПИПЛОТНОТА - ЛИНЕЙНОСТЬ		± 0,5 %	± 0,3 %	± 0,3 %	± 0,2 %
	<b>ASSORBIMENTO D'ACQUA</b> WATER ABSORPTION - ABSORPTION D'EAU - WASSERAUFNAHME - ABSORCIÓN DE AGUA - ВОДОПОГЛОЩЕНИЕ	ISO 10545-3	≤ 0,5 %	≤ 0,02 %		
	<b>RESISTENZA ALLA FLESSIONE</b> BREAKING MODULUS - RESISTANCE A LA FLEXION - BIEGEFESTIGKEIT RESISTENCIA A LA FLEXION - ПРОЧНОСТЬ НА ИЗГИБ	ISO 10545-4	35 N/mm <sup>2</sup> = 356 Kg/cm <sup>2</sup>	SPESORE 10 mm	> 35 N/mm <sup>2</sup>	
	<b>SFORZO DI ROTTURA</b> MODULUS OF RUPTURE - CHARGE DE RUPTURE - BRUCHLAST ESFUERZO DE ROTURA - СТОЙКОСТЬ НА ИЗГИБ			SPESORE 11 mm		
				SPESORE 12 mm		
			SPESORE 20 mm	64,5 N/mm <sup>2</sup>		
			SPESORE 4 mm	> 700 N		
			SPESORE 10 mm	> 1300 N		
			SPESORE 11 mm			
			SPESORE 12 mm			
			SPESORE 20 mm	16060 N		
	<b>DETERMINAZIONE DELLA RESISTENZA A FLESSIONE E CARICO DI ROTTURA</b> DETERMINATION OF BREAKING MODULUS AND MODULUS OF RUPTURE DETERMINATION DE LA RESISTANCE À LA FLEXION ET À LA CHARGE DE RUPTURE BESTIMMUNG DER BIEGEFESTIGKEIT UND DER BRUCHLASTBESTÄNDIGKEIT DETERMINACIÓN DE LA RESISTENCIA A FLEXIÓN Y CARGA DE ROTURA ОПРЕДЕЛЕНИЕ ПРОЧНОСТИ НА ИЗГИБ И РАЗРУШАЮЩЕЙ НАГРУЗКИ	UNI EN 1339-2005 / COR. 2011 ANNEX F	SPESORE - THICKNESS - ÉPAISSEUR STÄRKE - ESPESOR - ТОЛЩИНА ≥ 7,5 mm: min. 1300 N < 7,5 mm: min. 700 N	SPESORE 20 mm	CLASSE U11	
	<b>RESISTENZA ALLA ABRASIONE DELLA SUPERFICIE DI PIASTRELLE SMALTATE</b> RESISTANCE TO SURFACE ABRASION OF GLAZED TILES - RESISTANCE À L'ABRASION DE LA SURFACE DES CARREAUX ÉMAILLÉS - WIDERSTAND GEGEN ABRIB DE OBERFLÄCHE DER GLASIERTEN FLIESEN ПОБЕЖНОСТНОМУ ИСТИРАНИЮ ИСТИРАНИЮ	ISO 10545-7	-	-		
	<b>RESISTENZA ALL'ABRASIONE PROFONDA</b> DEEP ABRASION RESISTANCE - RESISTANCE A LABRASION PROFONDE - BESTÄNDIGKEIT GEGEN TIEFENVERSCHLEIB RESISTENCIA A LA ABRASIÓN PROFUNDA - УСТОЙЧИВОСТЬ К ГЛУБОКОМУ СТИРАНИЮ ПО	ISO 10545-6	≤ 175 mm <sup>3</sup>	117 mm <sup>3</sup>		
	<b>COEFFICIENTE DI DILATAZIONE TERMICA LINEARE</b> THERMAL EXPANSION COEFFICIENT - COEFFICIENT DE DILATATION THERMIQUE LINEAIRE WARMEAUSENDENUNGSKOEFFIZIENT - COEFFICIENTE DE DILATACIÓN TÉRMICA LINEAL КОЭФФИЦИЕНТ ТЕПЛООВОГО ЛИНЕЙНОГО РАСТЯЖЕНИЯ	ISO 10545-8	METODO DISPONIBILE AVAILABLE ON REQUEST METHODE DISPONIBLE VERFÜGBARES VERFAHREN MÉTODO DISPONIBLE ОПРЕДЕЛЯЕТСЯ ПРОИЗВОДИТЕЛЕМ	≤ 7x10 <sup>-4</sup> °C <sup>-1</sup>		
	<b>RESISTENZA AL CAVILLO</b> CRAZING RESISTANCE - RESISTANCE AUX TRÉSAILLURES - HAARRISSE RESISTENCIA AL QUARTEADO - СТОЙКОСТЬ К ОБРАЗОВАНИЮ РАТЕН	ISO 10545-11	-	-		
	<b>RESISTENZA AGLI SBALZI TERMICI</b> THERMAL SHOCK RESISTANCE - RESISTANCE AUX ECARTS DE TEMPERATURE - TEMPERATURWECHSELBESTÄNDIGKEIT RESISTENCIA A CHOQUE TÉRMICO - УСТОЙЧИВОСТЬ К ТЕМПЕРАТУРНЫМ ПЕРЕПАДАМ	ISO 10545-9	METODO DISPONIBILE AVAILABLE ON REQUEST METHODE DISPONIBLE VERFÜGBARES VERFAHREN MÉTODO DISPONIBLE ОПРЕДЕЛЯЕТСЯ ПРОИЗВОДИТЕЛЕМ	<b>RESISTENTI</b> RESISTANT WIDERSTANDSFÄHIG RESISTE УСТОЙЧИВЫ		
	<b>RESISTENZA AL GELO</b> FROST RESISTANCE - RESISTANCE AU GEL - FROSTBESTÄNDIGKEIT - RESISTENCIA AL HIELO - МОРОЗОСТОЙКОСТЬ	ISO 10545-12	<b>RICHIESTA</b> ALWAYS TESTED - EXIGEE NOT WENDIG - PEDIDO ТРЕБОВАНИЯ	<b>NON GELIVI</b> FROST PROOF - NON GELIFS FROSTSICHER - NO EXIGIDO НЕ ЗАМОРАЖИВАЮТСЯ		
	<b>RESISTENZA AI PRODOTTI CHIMICI</b> CHEMICAL RESISTANCE - RESISTANCE AUX PRODUITS CHIMIQUES - CHEMISCHE BESTÄNDIGKEIT RESISTENCIA A LOS PRODUCTOS QUÍMICOS - ХИМИЧЕСКАЯ УСТОЙЧИВОСТЬ	ISO 10545-13	min.UB min.GB			
	<b>PRODOTTI CHIMICI AD USO DOMESTICO ED ADDITIVI PER PISCINA</b> HOUSEHOLD CHEMICALS AND SWIMMING POOL WATER CLEANSERS PRODUITS CHIMIQUES COURANTS ET ADDITIFS POUR PISCINE CHEM. PRODUKTE FÜR DEN HAUSHALTSGEBRAUCH UND ZUSATZ FÜR SCHWIMMBÄDER PRODUCTOS QUÍMICOS PARA USO DOMÉSTICO Y CON ADITIVOS PARA PISCINA БЫТОВЫЕ ХИМИЧЕСКИЕ СРЕДСТВА И СРЕДСТВА ДЛЯ БАССЕЙНОВ					
	<b>ACIDI ED ALCALI A BASSA CONCENTRAZIONE</b> ACIDS AND LOW CONCENTRATION ALKALIS - ACIDES ET ALCALIS À FAIBLE CONCENTRATION SÄUREN UND ALKALI IN GERINGER KONZENTRATION ÁCIDOS Y ALCALIS EN BAJA CONCENTRACION НИЗКОКОНЦЕНТРИРОВАННЫЕ КИСЛОТЫ И ЩЕЛОЧИ					
	<b>ACIDI ED ALCALI AD ALTA CONCENTRAZIONE</b> ACIDS AND HIGH CONCENTRATION ALKALIS - ACIDES ET ALCALIS À FORTE CONCENTRATION SÄUREN UND ALKALI IN HOHER KONZENTRATION - ÁCIDOS Y ALCALIS EN ALTA CONCENTRACION ВЫСОКОКОНЦЕНТРИРОВАННЫЕ КИСЛОТЫ И ЩЕЛОЧИ		METODO DISPONIBILE AVAILABLE ON REQUEST METHODE DISPONIBLE VERFÜGBARES VERFAHREN MÉTODO DISPONIBLE ОПРЕДЕЛЯЕТСЯ ПРОИЗВОДИТЕЛЕМ	METODO DISPONIBILE AVAILABLE ON REQUEST METHODE DISPONIBLE VERFÜGBARES VERFAHREN MÉTODO DISPONIBLE ОПРЕДЕЛЯЕТСЯ ПРОИЗВОДИТЕЛЕМ		
	<b>RESISTENZA ALLE MACCHIE</b> STAIN RESISTANCE - RESISTANCE AUX TACHES FLECKBESTÄNDIGKEIT - RESISTENCIA A LAS MANCHAS УСТОЙЧИВОСТЬ К ЗАГРЯЗНЕНИЮ	ISO 10545-14	METODO DISPONIBILE AVAILABLE ON REQUEST METHODE DISPONIBLE VERFÜGBARES VERFAHREN MÉTODO DISPONIBLE ОПРЕДЕЛЯЕТСЯ ПРОИЗВОДИТЕЛЕМ	min. 4		
	<b>STABILITÀ DEI COLORI ALLA LUCE</b> COLOUR STABILITY TO LIGHT - STABILITÉ DES COULEURS À LA LUMIÈRE LICHTFESTHEIT DER FARBEN - ESTABILIDAD DE LOS COLORES УСТОЙЧИВОСТЬ ЦВЕТА	DIN 51094	<b>NON DEVONO PRESENTARE APPREZZABILI VARIAZIONI DI COLORE</b> THEY DO NOT HAVE TO SHOW VISIBLE COLOUR ALTERATION PAS DE MODIFICATIONS SENSIBLES DE COULEUR WEISEN KEINE SICHTBAREN FARBABWEICHUNGEN AUF NO DEBEN PRESENTAR VARIACIONES DE COLOR APRECIABLES НЕ ДОЛЖНЫ ИМЕТЬ ЗАМЕТНЫХ ИЗМЕНЕНИЙ ЦВЕТА	<b>CONFORME</b> COMPLIANT CONFORME ERFÜLLT CUMPLE СООТВЕТСТВУЕТ		
	<b>COEFFICIENTE DI ATTRITO (SCIVOLosità)</b> FRICTION COEFFICIENT (SLIPPERINESS) COEFFICIENT DE FRICTION (GLISSEMENT) REIBUNGSKOEFFIZIENT (SCHLUPFRIGKEIT) КОЭФФИЦИЕНТ ИСТИРАЕМОСТИ (СКОЛЬЖЕНИЯ)	ANSI A 137.1:2012	≥ 0,42	≥ 0,42 SUPERFICIE NATURALE NATURAL SURFACE		



Civilization of Beauty

La Fabbrica S.p.A. si riserva di apportare, senza alcun preavviso, le modifiche che riterrà più opportune al fine di migliorare il prodotto. Quanto riportato è da considerarsi indicativo e non esaustivo in riferimento ai colori e alle caratteristiche estetiche dei prodotti.

LA FABBRICA S.p.A. reserves the right to make any changes it deems fit in order to improve the product, without prior notice. All images are provided for illustrative purposes only and other colours and aesthetic features are available.



Civilization of Beauty

La Fabbrica S.p.A.  
Via Emilia Ponente, 925 - 48014 Castel Bolognese (RA) Italy  
Tel. +39 0546 - 659911 - Fax +39 0546 - 656223  
[www.lafabbrica.it](http://www.lafabbrica.it) - [info@lafabbrica.it](mailto:info@lafabbrica.it)



[www.avaceramica.it](http://www.avaceramica.it)



Civilization of Beauty

[www.lafabbrica.it](http://www.lafabbrica.it)